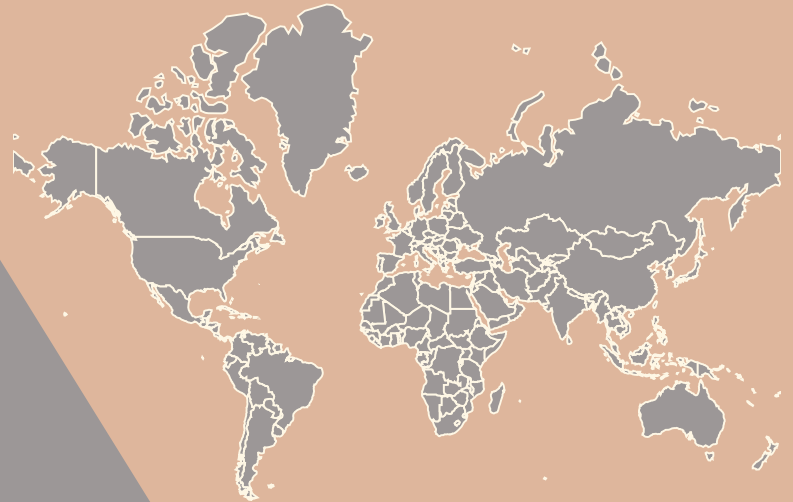


Uluslararası Davranış Analisti (IBA)

Gereklilikler



Uluslararası Davranış
Analizi Organizasyonu
(IBAO) 2021 v101

Çeviren: Prof. Dr. Elif Tekin-Iftar

IBA olabilmek için izlenecek iki yol vardır. Kısmen farklılık gösterebilir de her iki yol da benzer başarılar gerektirmektedir. Bunlar kaydolma, gereken koşulları sağlama, danışmanlığın tamamlanması ve IBA çevrimiçi sınavından geçerli not alma olarak dört geniş kategoriden oluşmaktadır.



www.theibao.com
üzerinden aday
hesabınızı oluşturun

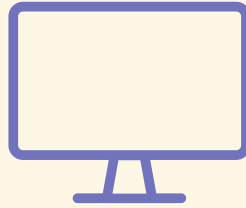
Kaydolun ve ücreti
ödeyin



"Yüksek Lisans /
Lisans" ve "Deneyim"
seçeneklerinden sizin
için uygun olanı seçin
ve eğitim
gerekliklerini
tamamlayın



Danışman eşliğinde
gerçekleştirilen 1000
saatlik uygulamayı
tamamlayın ve onaylı
bir süpervizörden 50
saatlik danışmanlık alın



Çevrimiçi IBA
Sınavı

Uluslararası Davranış Analisti (IBA) Sertifikasyon Gereklilikleri

02

Lisans Derecesini Tamamlayın

(*veya geçerliliği olan bir önlisans programı tamamlayın")

www.theibao.com

Üzerinden, Kaydolun

Ücreti Ödeyin

Etik Sözleşme Formunu İmzalayın

YÜKSEK LİSANS/ LİSANS DUATE ROUTE

Danışmanlık Anlaşmasını
İmzala

Gerekli Eğitsel
Hedefleri Tamamla

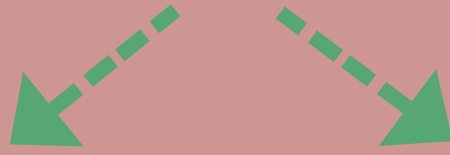
Yüksek Lisans
Derecesini Al

Süpervizör Denetiminde
1000 Saatlik Uygulama
Tamamla

50 Saatlik
Süpervizyon Al

12 Saatlik Sürekli
Eğitim Kredisini
Tamamla

Aday Becerileri
Testini Tamamla



DENEYİM

Danışmanlık Anlaşmasını
İmzala

Gerekli Eğitsel
Hedefleri Tamamla

Aday Projeleri

Süpervizör Denetiminde
1000 Saatlik Uygulama
Tamamla

50 Saatlik
Süpervizyon Al

12 Saatlik Sürekli
Eğitim Kredisini
Tamamla

Aday Becerileri
Testini Tamamla

Çevrimiçi IBA
Sınavından Geçerli
Not Al

Süpervizör rolünü üstlenen davranış analistleri IBA'nın gelişmesinde, uygulamalı davranış analizi alanında ve Dünya'da bu alana ilişkin giderek artan ilgi konusunda çok önemli bir role sahiptir. Süpervizörler, bir IBA'nın gelişmesine yoğun danışmanlık, etik rehberlik ve çok geniş bir bilgi birikimi ile katkı sağlayabilir.

Uygulamalı davranış analizi dünyanın farklı bölgelerinde farklı düzeylerde gelişmekte olduğu için, danışman gerekliliklerinin tek bir standarda tabi tutulması dünyadaki her aday için uygun olmaz. Bu nedenle Uluslararası Davranış Analizi Organizasyonu (IBAO), IBA adaylarına süpervizör olabilmeleri için esneklik ve yeterlilik sağlayacak pek çok seçenek yaratmıştır.

Spesifik Gereklilikler

Süpervizörlerin IBAO'nun spesifik gerekliliklerini yerine getirdiğini temin etmek amacıyla tüm süpervizörlerin %10'unun süpervizörlük sertifikalarını denetlemesi gerekmektedir.

Bir süpervizör aşağıdaki gerekliliklerden **BİRİNİ** yerine getiriyor olmalıdır:

1. Saygın, kabul gören bir IBA olmak
2. Saygın bir akreditasyon kurulu veya kuruluşu tarafından onaylanmış sertifikalı bir davranış analisti olmak (örneğin: BCBA®, BCBA-D®, QABA®, davranış analistliği eyalet/bölge/ulusal lisansı)
3. Uluslararası Davranış Analizi Birliği (ABAI) onaylı bir programdan yüksek lisans veya doktora diploması almış olmak
4. İlişkili bir disiplinden yüksek lisans veya doktora diploması almış olmak, Uluslararası Davranış Analizi Zorunlu Eğitsel Hedeflerini veya ona eşdeğer bir programı başarıyla tamamlamış olmak
5. *Yüksek lisans veya doktora diploması almış olmak, direkt olarak Uygulamalı Davranış Analizi alanında 5 veya daha fazla yıl süpervizörlüğü deneyimleyerek çalışmış olmak (*Uluslararası Davranış Analizi Birliğinden alınan onay ve portfolyo değerlendirmesi ile birlikte)

Her IBA adayı süpervizör talebinde bulunmalıdır.

Süpervizör talebini başlatmak adayın sorumluluğundadır.

Aday çevrimiçi IBAO hesabına girdiğinde, kontrol panelinin sol tarafında bulunan "Süpervizör Talepleri" sekmesini seçer.

"Süpervizör Talebi Gönder" sekmesi seçildiğinde, adayın süpervizör adı ve e-posta adresini girebileceği bir pencere açılacaktır.

IBAO platformu daha sonra adayın talebini olası süpervizöre bildiren bir e-posta gönderir.

Olası süpervizörün IBAO'ya kayıtlı olması ya da IBA olması gerekmemektedir. IBA olmak, bir kişinin danışmanlığa uygun nitelikte olması için gereken beş farklı yoldan sadece biridir.

IBA olsun ya da olmasın, talebi kabul etmek için süpervizörün IBAO'ya kaydolması, Etik İlkeler dahilinde uygulama yapmayı kabul etmesi ve çevrimiçi bir hesap oluşturması gerekmektedir.

Süpervizör talebi kabul ettiğinde aday bilgilendirilir ve süpervizör ile adayın çevrimiçi Süpervizörlük Anlaşmasını imzalamaları gerekir.



Danışman denetimindeki 1000 saatlik uygulamayı başlatmak için adayın ve süpervizörün Süpervizörlük Anlaşmasını imzalaması gerekmektedir. Anlaşma imzalandıktan sonra aday, danışman denetimindeki uygulama saatlerini doldurmaya başlayabilir.

Süpervizörlük Anlaşması adayın ve süpervizörün çevrimiçi hesaplarında bulunmaktadır.

TARİH:

07/07/2021

Bu anlaşma danışman denetimindeki Uygulamalı Davranış Analizi (UDA) uygulamasına ilişkin IBA adayı

A.J. İba Candidate
(süpervizyon alan)

ve

Michael İba Supervisor
(ile süpervizör)

arasındaki ilişkiyi, rolleri ve beklentileri açıklar. IBA adaylarının süpervizörlük alması IBA sertifikasyonunun en önemli özelliklerinden biridir. Bu eğitici bir süreçtir ve adaya IBAO'ca Belirlenen Zorunlu Eğitsel Hedefleri kapsayacak nitelikteki becerileri uygulama ve deneyimleme fırsatı sunar.

Denetimli süpervizörlük dönemi, her 20 saatlik uygulama için 1 saat denetimin gerçekleştiği 1000 saatlik bir uygulamadan oluşmaktadır. Bunun sonucunda toplam denetimli süpervizörlük saati 50 saat olmaktadır. 1000 saat, 12 aylık bir zaman diliminde tamamlanmalıdır ancak 24 aya kadar uzayabilir. Anlaşma dönemi

06/30/2021

and

07/07/2021

tarihlerini kapsamaktadır. Süpervizörlük ancak her iki tarafın da kabul ettiği bir anlaşma dahilinde gerçekleştirilebilir. Tüm uygulama saatlerinin gerekli toplam miktardan düşülebilmesi için süpervizörlük ilişkisinde meydana gelebilecek her türlü değişikliğin IBAO'nun internet sitesinde anında güncellenmesi zorunludur.

Süpervizörler, IBA Süpervizör Nitelikleri listesinde belirtilen nitelikleri karşılayıcı olmalıdır. Süpervizörler ve adaylar tüm uygulamaları, hizmetleri ve denetimi IBAO Etik İlkelerine uygun olarak yürütmelidir. Adayların %10'u için süpervizör niteliklerini değerlendirmek üzere denetim gerçekleştirilecektir. Süpervizörler bu süpervizyonluk deneyimini kabul ederek, gerekli nitelikleri karşıladıklarını gösteren doğrulayıcı belgelerini yollamayı da kabul etmektedir.

Deneyimin Kapsamı:

Aday, IBA'ya yönelik IBAO Zorunlu Eğitim Hedefleriyle uyumlu olan görev ve becerileri gerçekleştirerek ve uygun görülen doğrudan ve dolaylı görevlerin miktarı dahilinde Uygulamalı Davranış Analizine ilişkin hizmet sunmaya katılacaktır. Danışmanlık bireysel oturumlarda veya grup oturumlarında yüz yüze ve bireysel oturumlarda veya grup oturumlarında uzaktan olmak üzere gerçekleştirilebilir.

Gereklilikler:

Aday, süpervizyon etkinliklerine ilişkin bir günlük tutmayı kabul etmektedir. Süpervizör uygun aktiviteler sonucu karşılaşılan saatleri resmi olarak onaylamayı ve saatlerin uygun bir şekilde uygulanmış olması durumunda süpervizörlük uygulamalarını imzalamayı reddetmeyeceğini kabul eder.

Süpervizör ve aday her süpervizyon toplantısı için Süpervizyon Belgelendirme Formu'nu yüklemeyi kabul eder. "Deneyim" koşulunu karşılama yolunu seçerek başvuruda bulunan adaylar iki adet aday projesi tamamlayacak ve bu adaylar için atanan süpervizör her iki proje için Aday Proje Değerlendirme Formunu yükleyecektir. Süpervizör iki beceri seti seçecek ve her birini Aday Beceri Test (İngilizce kısaltma olarak CST kullanılır) ile değerlendirecektir. Süpervizör her proje için CST Onaylama Formu'nu yükleyecektir.

Danışmanlık sözleşmesi herhangi bir zamanda taraflardan biri tarafından feshedilebilir. Ancak, herhangi bir anlaşmazlık durumunda uygulama saatlerinin kesintiye uğramaması için gerekli bütün girişimlerde bulunulmalıdır.

Aday bilgi, veri ve gizli bilgileri süpervizörle paylaşmak için hizmet verdiği birey ya da ondan sorumlu olan kişiden onamı almakla yükümlüdür.

Aday ve süpervizör klinik karar verme, vaka yönlendirmesi ve yükümlülüğünün süpervizör sorumluluğunda olduğunu kabul eder. İki taraf da hizmet sağlama ve süpervizyon sürecinde oluşabilecek olumsuz durumların IBAO'nun sorumluluğu olmadığını kabul eder.

Her iki taraf da bu belgenin şartlarını kabul eder ve IBAO'nun Etik İlkelerine uygun olarak uygular.

Adayın Adı-Soyadı:

A.J. İba Candidate

Süpervizörün Adı-Soyadı:

Michael İba Supervisor

Adayın e-posta adresi:

ajibacandidate@gmail.com

Süpervizörün e-posta adresi:

Michaelibasupervisor@gmail.com

Adayın İmzası:

Süpervizörün İmzası:

Denetimli Uygulama

Grupla yürütülen süpervizyon toplam süpervizyon sunulan sürenin %50'sini geçmemek koşuluyla kabul edilebilir. Grupla süpervizyon uygulaması 5 kişilik gruplarla sınırlıdır.

Aday sertifikasyon/eğitim süreci boyunca birden fazla süpervizörle çalışma hakkına sahiptir.

- Her bir süpervizör IBAO'ya kayıtlı olmalıdır.
- Her süpervizörle imzalanmış bir Süpervizör Anlaşması olması gerekmektedir.
- Süpervizörler IBAO Etik İlkelerinin ihlali durumunda adayla olan süpervizyon ilişkisini sona erdirmeye hakkını saklı tutar.

Toplamda 1000 saatlik süpervizyon alınması gerekmektedir.

Her 20 saatlik uygulama için 1 (bir) saatlik süpervizyon alınması gerekmektedir.

Süpervizyonluğun yarısı (%50) Uygulamanın Doğrudan Gözlemi olmalıdır.

Süpervizörlük altında gerçekleşen uygulama saatleri haftada en fazla 40 saat olacaktır.

- Adayın bir haftada süpervizörlük altında gerçekleştirdiği uygulama süresinin 40 saate tahakkuk ettiği durumlarda adayın o hafta için 2 saat süpervizyon alması gerekecektir.
- Adayın bir haftada süpervizyon altında gerçekleştirdiği uygulama süresinin 20 saate tahakkuk ettiği durumlarda adayın o hafta için 1 saat süpervizyon alması gerekecektir.
- Adayın iki hafta süresinde süpervizörlük altında gerçekleştirdiği uygulama süresinin 40 saate tahakkuk ettiği durumlarda adayın iki haftalık süreci için 2 saat süpervizyon alması gerekecektir.

Denetim dönemindeki kabul edilebilir iş faaliyetleri, "Uygulama" veya "Programlama" saatleri olarak kabul edilecektir.

Tüm süpervizyon saatleri uzaktan eğitim yöntemleri ile tanımlanabilir.

Uygulama Saati Türleri

Süpervizör denetiminde 1000 saatlik uygulamanın tamamlanması gerekmektedir. Bu saatler "Uygulama" saatleri veya "Programlama" saatleri olarak sınıflandırılır. Uygulama saatleri adayın danışana davranışsal hizmetler sağlaması olarak tanımlanır. Programlama saatleri adayın hizmet sağlayabilmesi için gerçekleştirdiği destekleyici aktiviteler olarak tanımlanır.

Uygulama saatleri şunları içerir: Bir öğrenciye yeni dil becerileri öğretmek için ABLLS-R ya da AFLS değerlendirme araçlarını kullanmak, işlevsel analiz yapmak, öğretmen eğitimi, işlevsel iletişim öğretimi, ayrımlı pekiştirme, diğer davranışsal uygulamalar vb.

Programlama saatleri şunları içerir: Grafik çizmek, veri analizi yapmak, öğretim protokolleri oluşturmak, UDA oturum kitabını organize etmek, davranışsal uygulamalarla gerçekleştirilen araştırma makaleleri okumak, veri toplama formu hazırlamak, vb.

En az 400 uygulama saatli ve yine en az 400 Programlama saatli istenmektedir. Geriye kalan 200 saat herhangi bir miktarda uygulama veya programlama saatlerinden oluşabilir. Örneğin, aday 600 uygulama saati ve 400 programlama saatine veya 510 uygulama ve 490 programlama saatine sahip olabilir. Ancak en az 400 uygulama saatine ve 400 de programlama saati olmalıdır.

Saatler *ayda en az bir kez* Süpervizyon Belgelendirme Formu tamamlanarak kayıt altına alınmalıdır.

Toplam 1000 Saat



400 Uygulama Saati

400 Programlama Saati

200 Ek
Uygulama veya
Programlama
Saati veya
Bunların
herhangi bir
birleşimi

Süpervizyon Türleri

Adaylar süpervizyon eşliğindeki 1000 saatlik uygulamaları için 50 saatlik süpervizyon almalıdır. Süpervizörler için iki farklı süpervizörlük türü gerekmektedir: Doğrudan Gözlem Süpervizyonu ve Gözlem Yapılmadan (gözlem dışı) Gerçekleşen Süpervizyon.

Doğrudan Gözlem Süpervizyonluğu, aday herhangi bir hizmet sunarken bir süpervizörün adayı gözlemlemesidir. Bu saatler süpervizörün adayla fiziksel olarak birlikte olduğu, süpervizörün Hi Rasmus, Zoom, GoTo Meeting, FaceTime vb., aracılığıyla sanal olarak bulunduğu, veya kaydedilen bir videonun gözden geçirildiği oturumlarla (örn., aday hizmet sunduğu sırada video kaydı yapar ve danışman sonradan kaydı izler) karşılanabilir.

Gözlem-yapılmadan Gerçekleşen Süpervizyon, süpervizör ve adayın uygulamalı davranış analizi ve adayın uygulama saatleriyle ilgili durumları tartışmalarını içerir. Gözlem Yapılmadan Gerçekleşen Süpervizyon, süpervizörün adayla fiziksel olarak birlikte olduğu ya da Hi Rasmus, Zoom, GoTo Meeting, FaceTime, etc., aracılığıyla sanal olarak bulunduğu saatleri içermektedir.

LÜTFEN DİKKAT: Gözlem Yapılmadan Gerçekleşen Süpervizyon'luk saatleri didaktik olduğundan video kayıtları izlenerek değil süpervizör ile adayın gerçek zamanlı olarak iletişim kurmasını gerektirir.

20 saatlik süpervizyon Doğrudan Gözlem şeklinde olmalıdır.

20 saatlik süpervizyon Gözlem Yapılmadan Gerçekleşen Süpervizyon biçiminde olmalıdır.

10 saatlik süpervizyon Doğrudan Gözlem veya Gözlem Yapılmadan Gerçekleşen Süpervizyon veya herhangi bir kombinasyon olabilir.

Danışmanlığın 50 Saati

20 Saat

20 Saat Doğrudan
Gözlem

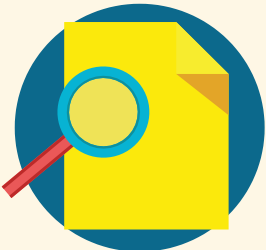
20 Saat

20 Saat Gözlem
Yapılmayan

10

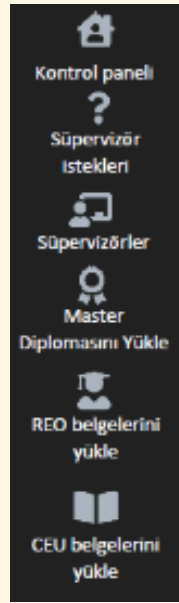
Saat

10 saat Doğrudan
Gözlem ya da Gözlem
Yapılmayan ya da
kombinasyon olabilir



Süpervizyonlu Uygulamanın ve Süpervizyonluk Saatlerinin Belgelenmesi

Grup, uzaktan, yüzyüze gerçekleşen her süpervizyon toplantısında süpervizör veya aday süpervizörlüğü kaydetmek için Süpervizyon Belgelendirme Formu'nu doldurmalıdır. Bu formlar, adayın çevrimiçi hesabına giriş yapılarak ve aday hesabının kontrol panelindeki "Süpervizörler" sekmesi seçilerek çevrimiçi olarak doldurulur.



Süpervizyon Belgelendirme Formu yapılan her bir süpervizyon saati için doldurulmalıdır çünkü bu süpervizyon saatleri zorunlu 50 saatlik süpervizyon için sayılmaktadır.

Gerekli Belgeler şunları içerir:


- Süpervizyon toplantısının tarihi
- Ortam
- Eğitim bloğu tarih aralığı
- Eğitim bloğu sırasında gerçekleşen toplam uygulama saatleri
- Eğitim bloğu sırasında gerçekleşen toplam programlama saatleri
- Süpervizyon türü (grup/bireysel/vb.)
- Eğitim bloğu sırasında gerçekleşen toplam Doğrudan Gözlem Süpervizyon saatleri
- Eğitim bloğu sırasında gerçekleşen toplam Gözlem-yapılmayan süpervizyon saatleri
- Süpervizyon Notları
- Geribildirim

Süpervizyon Eşliğindeki Uygulamanın ve Süpervizörlük Saatlerinin Belgelendirilmesi

Süpervizyon Belgelendirme Formu'nun aday hesabında başlatılmasından aday sorumludur. Aday ilgili tüm bilgileri sağlar, formu imzalar ve ardından formu süpervizörüne gönderir.

Aday Süpervizyon Belgelendirme Formu'nu gönderdiğinde, süpervizöre formun gönderildiği bildirilir ve ardından süpervizör kendi kontrol panelindeki "Adaylar" sekmesini seçerek IBAO hesabına giriş yapabilir ve Süpervizyon Belgelendirme Formu'na kendisine ayrılan bölümü tamamlayabilir, imzalayabilir ve onaylayabilir.

Onaylandığında, tamamlanmış form süpervizör ve adayın hesabında yer alır. Tamamlanan tüm Süpervizyon Belgelendirme Formları aday ve süpervizörün hesabında yer alır.



Mikeiba Candidate

Süpervizyon Belgelendirme

/ Süpervizörler / Süpervizör Belgesi

Kontrol paneli

Süpervizör istekleri

Süpervizörler

Master Diplomasını Yükle

REO belgelerini yükle

CEU belgelerini yükle

Süpervizör: MikeIBA Süpervizör

Eposta: mikeibasupervisor@gmail.com

Uygulama Saatleri: 120 hrs.

Programlama Saatleri: 80 hrs.

Doğrudan Süpervizyon Saatleri: 6 saat

Gözlem-dışı saatler: 4 saat

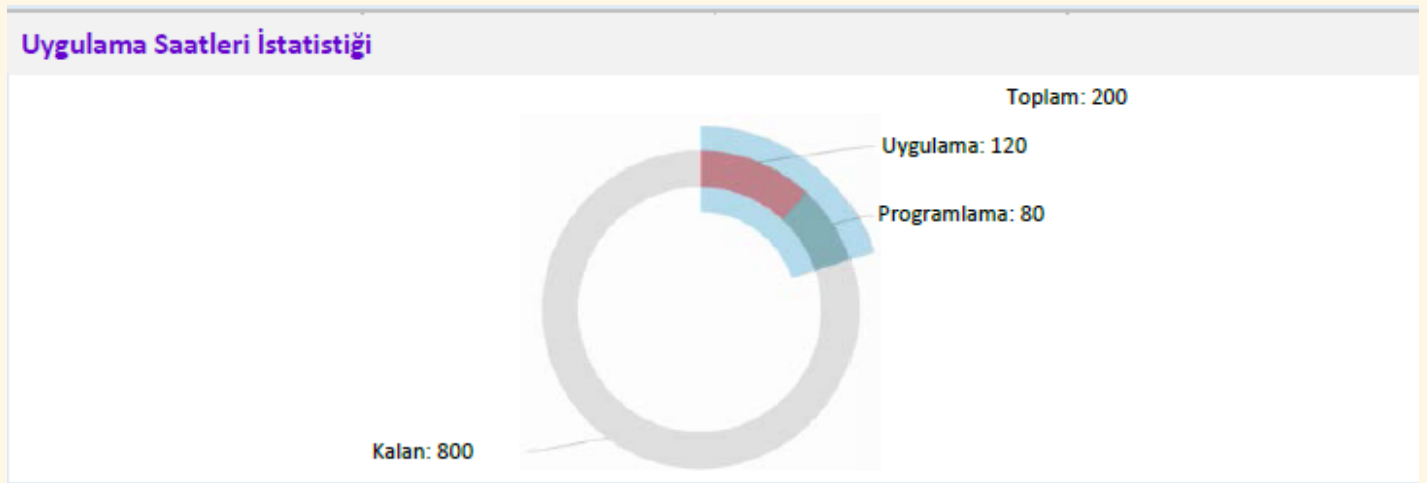
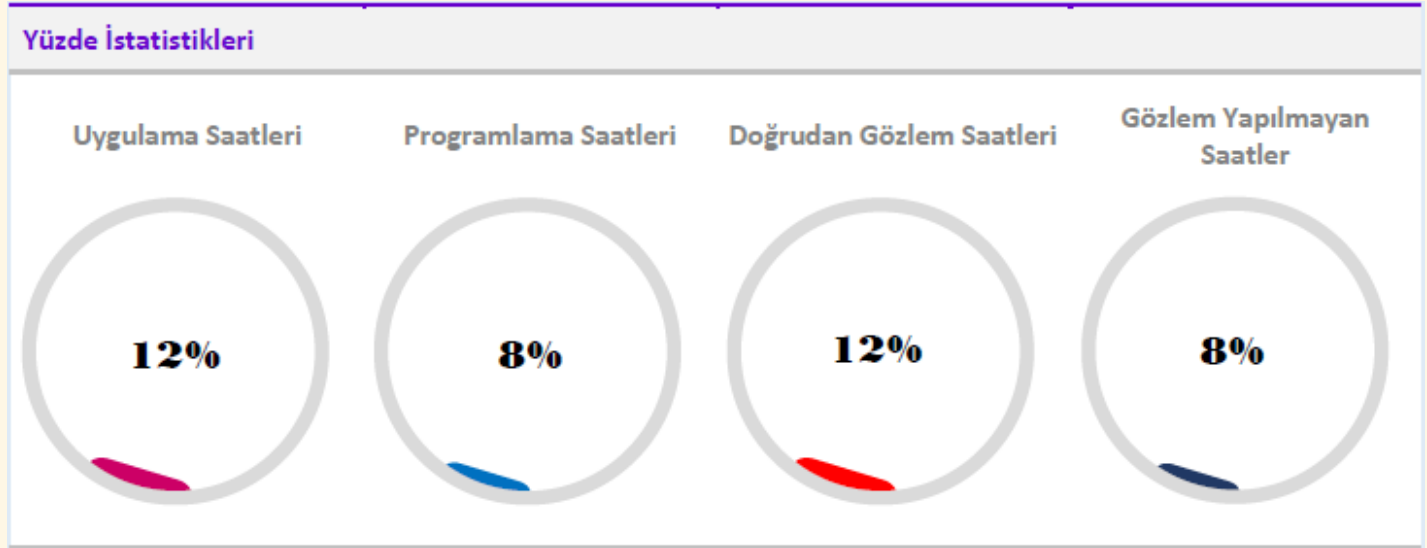
Süpervizyon Belgelerini Ekleme

Başlama Tarihi	Bitiş tarihi	Statü	Uygulama	Programlama	Doğrudan Süpervizyon	Gözlem-dışı	
07/05/2020	07/18/2020	Süpervizör tarafından kabul edildi	0 saat	40 saat	0 saat	2 saat	Detaylar
07/19/2020	08/02/2020	Süpervizör tarafından kabul edildi	20 saat	10 saat	1 saat	0.5 saat	Detaylar
11/09/2020	11/23/2020	Süpervizör tarafından kabul edildi	20 saat	20 saat	1 saat	1 saat	Detaylar
03/16/2021	03/29/2021	Süpervizör tarafından kabul edildi	10 saat	0 saat	0.5 saat	0 saat	Detaylar
04/05/2021	04/18/2021	Süpervizör tarafından kabul edildi	40 saat	0 saat	2 saat	0 saat	Detaylar
05/10/2021	05/24/2021	Süpervizör tarafından kabul edildi	30 saat	10 saat	1.5 saat	0.5 saat	Detaylar

Süpervizyon Eşliğindeki Uygulamanın ve Süpervizörlük Saatlerinin Belgelendirilmesi

Uygulama saatleri, Programlama saatleri, Doğrudan Gözlem Süpervizyon saatleri, ve Gözlem Yapılmayan Süpervizyon saatleri adayın ve süpervizörün hesaplarında otomatik olarak güncellenir. birikmiş ve gerçekleşen gereklilik yüzdesini görebilecektir.

IBAO bu saatlerin kaydını tutar ve adaylar ve süpervizörler biriktirdikleri uygulama ve programlama saatlerini ve gereklilikleri gerçekleştirme yüzdesini sistemde görebileceklerdir.



Süpervizyon Belgelendirme Formu Ayrıntıları

Aday Danışmanlık Belgelendirme Formu'nu "Eğitim Blokları" olarak dolduracaktır. Bir eğitim bloğu 1, 2, 3 veya 4 hafta olabilir. Ancak, herhangi bir eğitim bloğu Süpervizyon Belgelendirme Formu'nda 40 saatten daha fazla olamaz.

Örnek Durumlar:

Bir haftada 40 saat gerçekleştiyse, bu form için eğitim bloğunun 1 hafta olması gerekir.

Ardışık 2 hafta boyunca 20 saat gerçekleştiyse (20 saat 1. Hafta ve 20 saat 2. Hafta), bu formda eğitim bloğunun süresi 2 hafta olmalıdır.

4 hafta üst üste 10 saat gerçekleştiyse, (10 saat 1. Hafta içinde, 10 saat 2. Hafta içinde, 10 saat 3. Hafta içinde ve 10 saat 4. Hafta içinde) 40 saatlik eğitim bloğunun süresi 4 hafta uzunluğunda olmalıdır.

Bir aday 40 saat 1. Hafta ve 40 saat 2. Hafta gerçekleştirirse, iki farklı Süpervizyon Belgelendirme Formu'nun tamamlanması gerekecektir. Eğitim bloğu başına en fazla saat sayısı 40 olduğundan, bir tane 1. Hafta için ve 1 tane de 2. Hafta için gerekecektir.

Bir adayın 1. Haftada 20 saat ve 2. Haftada 40 saat gerçekleştirilmesi durumunda, 2. Haftanın toplam saatleri eğitim bloğu başına izin verilen 40 saatin üzerinde olduğundan iki farklı Süpervizyon Belgelendirme Formu'nun tamamlanması gerekecektir. Bir form 20 saatlik 1. Hafta için ve bir form da 40 saatlik 2. Hafta için göndermesi gerekir.



Süpervizyon Belgelendirme Formu Ayrıntıları

Uygulama saatleri 10'un katları şeklinde sunulmalıdır.

Süpervizyon Belgelendirme Formları'nda sunulan tüm saatler 10'un katlarında olmalıdır (örn., 10, 20, 30). Bir aday 7, 12, 18 vb. saatler için Süpervizyon Belgelendirme Formu gönderemez. Sadece 10'un katları kabul edilir (örn., 10, 20, 30, 40).

Karşılık gelen süpervizyon saati sayısı forma girilen saat sayısına göre otomatik olarak girilecektir. 20 saatlik Programlama saati girilirse, 1 saatlik Gözlem Yapılmayan Süpervizyon saati girilecektir. 30 Saatlik uygulama saati girilirse, 1.5 saatlik Doğrudan Gözlem Süpervizyon saati otomatik olarak girilecektir. 20 saatlik süpervizör eşliğinde uygulama başına yalnızca 1 saatlik süpervizyon tahakkuk ettirilir. Aday her 20 saatlik uygulama için 1 saatten fazla süpervizyon alamaz.

Uygulamanın süpervizyona oranı, adayın eğitim boyunca düzenli ve tutarlı bir şekilde süpervizörlük saatlerini toplamasını sağlar. Örneğin, aday 100 saati süpervizyon almadan çalıştıktan sonra, bir günde 5 saat süpervizyon alarak 1/20 oranını tutturmuş sayılmaz. Bu saatlerin danışman eşliğinde uygulama saati karşılığına sayılması için her 20 saat için 1 saat süpervizyonun olması gerekir. Aday 40 saat uygulama yapar ve 1 saat süpervizyon alırsa, bu 40 saatin yalnızca 20'si gerekli olan 1000 saate sayılabilir.

The screenshot shows the 'Süpervizyon Belgelendirme' (Supervision Certification) form. The form is for 'MikeIBA Süpervizör' and is submitted by 'MikeIBA Candidate' with email 'mikeibasupervisor@gmail.com'. The form contains the following fields:

- Tarih: 06/18/2021
- Aday: MikeIBA candidate
- Eğitim Blok'u Başlama Tarihi: 06/04/2021
- Bu Blok için Uygulama Saatleri: [Dropdown menu]
- Bu Blok için Doğrudan Gözlem Saatleri: [Dropdown menu]
- Uygulama Ortamı: [Text field]
- Süpervizör: Mike IBA Supervisor
- Eğitim Blok'u Bitiş Tarihi: 06/18/2021
- Bu Blok için Programlama Saatleri: [Dropdown menu]
- Bu Blok için Gözlem-Dış Saatleri: [Dropdown menu]

There are also radio buttons for 'Süpervizyon Türü' (Supervision Type) with options 'Grup' (Group) and 'Bireysel' (Individual). A 'Notlar' (Notes) section is at the bottom. The form is submitted by 'MikeIBA Candidate' with email 'mikeibasupervisor@gmail.com'. The 'Süpervizöre gönder' (Send to Supervisor) button is at the bottom right.

IBA olarak sertifika almanın en önemli yönlerinden biri, profesyonel olarak öğrenmeye ve gelişmeye devam etmektir. Bu nedenle, sertifikasyondan önce 12 saatlik sürekli eğitim alması gerekir.

Her aday Sürekli Eğitim Kredisi'ni (İngilizce kısaltma olarak CEUs kullanılacaktır) tamamladığını belgelendirmek durumundadır. Belgelendirmek amacıyla eğitimin içeriğini, ve süresini, eğitimin ne zaman gerçekleştiğini ve kim tarafından sunulduğunu açıkça belirten bir belde sunmalıdır. Aşağıda yer verilen Sürekli Eğitim Kredisi türleri kabul edilmektedir.

- Uygulamalı Davranış Analizi ve Davranış Analiziyle ilgili bilgilerin sunulduğu çevrimiçi veya yüz yüze seminerlere, çalıştaylara ve eğitimlere katılma.
- Uygulamalı Davranış Analizi ya da Davranış Analiziyle ilgili bilgiler üzerine seminer, çalıştay veya eğitim sunumu yapma

Sertifikalanma Öncesi Sürekli Eğitim Kredisi

- 12 Saatlik CEUs
 - 2 Saat Etik
 - 2 Saat Süpervizyon
 - 2 Saat Kültürel Çeşitlilik ve Farkındalık
 - 6 Saat Uygulamalı Davranış Analizi Konuları

"Deneyim" yoluyla sertifika almak isteyen adaylar için aday projeleri gereklidir.

Adayın süpervizörü, aday projelerinin atanmasından ve değerlendirilmesinden sorumlu kişi olacaktır.

Projeler Zorunlu Eğitsel Hedeflerle uyumlu olmalı, bu hedeflerin öğrenildiğini veya uygulandığını göstermeli ve ACPden beklenenin ötesinden geliştirmesi gerekir. Aday Projeleri, bir ACP aracılığıyla atanan projelerden farklı, benzersiz projeler olmalıdır.

İki farklı aday projesi gereklidir.

İki farklı tür proje gereklidir. Örneğin, ilk proje Power Point sunumu ise, ikinci sunumun konusu birinciden farklı olsa bile ikinci proje Power Point sunumu olamaz.

Her proje için Aday Proje Değerlendirme Formu gereklidir. Bu formlar, adayın süpervizörü tarafından doldurulur ve IBAO hesabına yüklenir.

Kabul Edilebilir Proje Türlerine Örnekler

- Alanyazın Taraması
- Uygulamalı Davranış Analizi Konularında Sunum
- Davranış Hizmetleri Gerçekleştirildiğini Belgeleyen Uygulama Videosu
- Değerlendirme Raporu Yazma
- Makale Özetleri

Candidate Project Evaluation Form



TARİH:_____ ADAY: _____

SÜPERVİZÖR: _____

PROJE TANIMI: (Alanyazın taraması, Power Point sunumu, araştırma özeti, vb.):

Geçmek?: _____

ADAY ADI-SOYADI ve İMZASI: _____

SÜPERVİZÖR ADI-SOYADI ve İMZASI: _____

Ödev başına bir form doldurun. İki proje gereklidir. Her iki projenin de farklı proje türlerde olması gerekir. Adayın süpervizörü projeyi onaylamak, atamak ve değerlendirmekle yükümlüdür. Süpervizörün doldurulan formu hesabına yüklemesi gerekir. Süpervizörün yeterli olarak değerlendirdiği her iki proje için de bir form gereklidir. Süpervizör bir projeyi yetersiz olarak değerlendirirse herhangi bir form yüklenmesi gerekmez.

Süpevizör eşliğindeki uygulama saatleri sırasında, adayın süpevizörü süpevizörlük altında sergilenen rollere ve becerilere dayalı olarak adaydan beklenen bir beceri setinin uygulanması konusunda Aday Beceri Testi (CST) yapacaktır. CST her aday için farklı olabilir. Test edilecek beceriler için önceden seçilmiş bir beceri seti yoktur. Test edilen beceriler süpevizyon alınan becerilerden olmak zorundadır. Bir aday için CST işlevsel analiz uygulaması olabilir. Başka bir CST ise, AFLS ya da VB-MAPP değerlendirmesinin gerçekleştirilmesi olabilir. Diğer pediatrik beslenme protokolleri, akademik uygulamalar, dil eğitimi gibi uygulamaları değerlendirebilir.

Süpevizyon alınan hizmetler ve beceriler değerlendirilecektir. Süpevizör değerlendirme amacıyla kullanılan ABT veri toplama sayfasını oluşturmaktan sorumludur.

- ABT en az 10 dakika süren bir beceri setinin en az 10 bileşenini kapsamalıdır.
- En az %80 doğruluk gereklidir.
- İki farklı CST gereklidir.
- Her CST için iki farklı beceri gereklidir.
- CST uygulama güvenilirliği ölçümlerine çok benzeyen adayın hizmet sunumu sırasında canlı değerlendirilmesinin gerçekleştirildiği bir değerlendirme sürecidir.

CST Oluşturmak

- Değerlendirmek için hizmet veya beceri setine karar verin.
- Seçilen hizmetin beceri analizini oluşturun.
- Beceri içinde değerlendirmek için en az 10 puan oluşturun.
- Puanlama sistemi oluşturun (örn., evet/hayır; +/-).
- Seçilen beceri sergilenirken adayın performansını puanlayın.

Adayın süpevizörü, CST Onay Formu'nu süpevizör hesabına göndermesi gerekmektedir.

Example CST Data Collection Sheet

18

Tarih: _____ Aday: _____ Danışman: _____

Başlangıç Saati: _____ Bitiş Saati: _____ Süre: _____

	Deneme 1	Deneme 2	Deneme 3	Deneme 4	Deneme 5
Materyali hazırlar	E/H	E/H	E/H	E/H	E/H
Öğrencinin dikkatini çeker	E/H	E/H	E/H	E/H	E/H
Ayırt edici uyarın sunar	E/H	E/H	E/H	E/H	E/H
Öğrenci tepkisini 5 sn süreyle bekler	E/H	E/H	E/H	E/H	E/H
Doğru davranışı pekiştirir	E/H	E/H	E/H	E/H	E/H
Ayırt edici uyarın sunar ve yanlış tepki verirse ipucu sunar	E/H	E/H	E/H	E/H	E/H
Araç-gereci kaldırır	E/H	E/H	E/H	E/H	E/H
Verileri kaydeder	E/H	E/H	E/H	E/H	E/H
Bir sonraki denemeyi organize eder	E/H	E/H	E/H	E/H	E/H
Denemeler arası davranışları yönetir	E/H	E/H	E/H	E/H	E/H
	/10	/10	/10	/10	/10

Ayrık denemelerle öğretim için olan bu Aday Beceri Testinde (CST), süpervizör 5 deneme boyunca 10 farklı bileşeni içeren bir CST oluşturur. Aday denemeleri uygularken, danışman adayın uygulamadaki doğruluğunu değerlendirir. Bu örnekte, 5 denemeden oluşan CST için aday her bileşen için Evet için E, hayır için H harfini daire içine almalıdır. Sunulan bu tablonun yalnızca görsel örnek amaçlı sunulduğuna lütfen dikkat edilmelidir. Her CST en az 10 dakika uzunluğunda olmalıdır. Bazı ayrık denemelerle öğretim oturumlarında 10 dakika bazı öğrenciler için genel olarak yaklaşık 20 denemeden oluşabilir.

Candidate Skills Testing Approval Form



TARİH: _____ ADAY: _____

SÜPERVİZÖR: _____

CST TANIMI: _____

ADAY İMZASI: _____

SÜPERVİZÖR İMZASI: _____

Her Aday Beceri Testi (CST) için bir form gerekmektedir. İki aday beceri testi gerekmektedir. Her iki CST'nin de farklı beceri setlerinde gerçekleşmesi gerekir. Adayın süpervizörünün, adayın beceri setini tasarlaması, uygulaması ve onaylaması (geçti/kaldı) gerekir. Süpervizörün doldurulmuş formu hesabına yüklemesi gerekmektedir. Form gerçekleştirilen her CST için gerekmektedir. Süpervizör projeyi yetersiz olarak değerlendirirse form gerekmemektedir. İki CST'den de geçinceye kadar Aday Beceri Testi uygulanabilir (test sayısında sınırlama yoktur).

IBA adayları tüm gereksinimleri karşıladığında, IBA sınavına kaydolarak sınava girerler. IBA Sınavı gereklilikleri, dünya genelinde en fazla sayıda insanın yeterliklerini sergilemelerine olanak sağlamak için oluşturulmuştur. Test merkezi gerekmemektedir. Sınava girebilmek için farklı ülkelere seyahat etmeye gerek yoktur. Aynı zamanda konaklama masrafı veya ek diğer masraflar söz konusu değildir. Sınava girmek için gereksinim duyulan şeyler sessiz, sakın bir çalışma alanı ve internet bağlantısıdır. Gözetleme ve sınav güvenliği çevrimiçi olarak yapılmaktadır.



IBA Çevrimiçi Sınavı

- Çevrimiçi Sınav, Test Merkezi Yok
- Çevrimiçi ve Sanal Gözetmenlik
- 150 Test veya Doğru/Yanlış Sorusu
- Sınavı Süresi 3 saat
- 7 Alanda Geniş Davranış Kategorisi Testi

IBA olarak sertifika aldıktan sonra, sertifikanızı korumak için belirli gereklilikleri karşılamamız gerekir. IBA sertifikasyon süresi 2 yıldır. Bu sertifikayı aldığınızda, 2 yıl boyunca sertifikalı kalacaksınız. Sertifikanızı geçerli kılabilmek için her iki yılda bir sertifikanızı yeniletmeniz gerekecek. İLK yeniden sertifikalandırılma döneminde, sonraki tüm sertifikalandırılmalardan daha fazla gereklilik bulunmaktadır.

İlk Sertifikalandırılma Döngüsü

- 24 CEUs
 - 4 Saat Etik
 - 4 Saat Danışmanlık
 - 4 Saat Kültürel Farkındalık ve Çeşitlilik
 - 12 Saat Uygulamalı Davranış Analizi Konuları
- 1 Yıl Profesyonel Mentorluk

Sürekli Eğitim

Her IBA edindiği CEUs belgelendirmek durumundadır. Bu belgeleme, eğitim etkinliğinin içeriğini ve süresini açıkça gösteren bir belge gerektirir.

- Uygulamalı Davranış Analizi ve Davranış Analiziyle ilgili bilgilerin sunulduğu çevrimiçi veya yüz yüze seminerlere, çalıştaylara ve eğitimlere katılma.
- Uygulamalı Davranış Analizi ya da Davranış Analiziyle ilgili bilgiler üzerine seminer, çalıştay veya eğitim sunumu yapma.

İlk sertifikasyon döneminde, diğer IBA'lar ile iletişim ve etkileşimi sürdürerek yeni IBA'ların mesleki gelişimine, güvenine ve gücüne yardımcı olmak için bir Mentorluk alma gerekliliği oluşturulmuştur.

Mentorluk yeni IBA'nın klinik konular, profesyonel uygulama, organizasyonel operasyonlar, etik ve ek hizmet sağlama alanları hakkında tavsiye ve öneriler aradığı gayri resmi bir süreçtir. Mentor yeni IBA'nın kararlarından veya eylemlerinden sorumlu değildir. Mentorluğun ana hedefleri, profesyonel işbirliği, ağ oluşturma, rehberlik ve IBA'nın ilk hizmet pozisyonunda karşılaştıklarına yönelik öneri sunmaktır.

Mentorluk şartı sadece 2 yıllık sertifikasyon döngüsü için geçerlidir.

Mentor, süpervizör olmak için gerekli niteliklere sahip bir kişi olmalıdır. *Mentorun nitelikleri IBAO tarafından kontrol edilecektir.*

Mentorluk ilk 2 yıllık sertifikasyon döngüsü sırasında 12 ay boyunca gerçekleşmelidir.

Mentorluk aylarının ardışık olarak gerçekleştirilmesi gerekmez.

Her ay için 2 saat gerekmektedir. Bu 2 saat yalnızca bir toplantıda ya da birden fazla toplantıda tamamlanabilir.

Ayda 2 saatten fazla tahakkuk ettirilemez.

Mentorluk yüz-yüze, telefonla veya uzaktan olabilir (örn., Hi Rasmus, Zoom, FaceTime)
Birden fazla Mentor kullanılabilir.

Mentorluk Belgelendirme Formu, Mentorluk her gerçekleştiğinde IBA ve Mentor tarafından doldurulmalıdır.

Belgelendirme

IBA ve Mentorunun, Mentorluk Belgelendirme Formunu doldurması gerekmektedir.

Yeni IBA IBAO hesabına giriş yapacak ve Mentorluk Belgelendirme Formu'nu dolduracaktır. IBAO platformu Mentoru bilgilendirecek ve formu doldurulmaya hazır hale getirecektir. Her ikisi de formu doldurduktan sonra form adayın ve Mentorun hesabında bulunacaktır.

Mentorship Documentation Form



TARİH: _____ MENTORLUK SÜRESİ: _____

IBA: _____ Mentor: _____

MENTORLUK TÜRÜ (birini daire içine al): Yüz- yüze Telefon- Uzaktan

NOTLAR: _____

İMZA: _____