

Analist comportamental international (IBA)

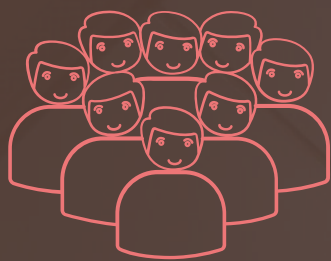
Obiective
specifice
educationale

International Behavior
Analysis Organization
2021 v100



**International Behavior
Analysis Organization**

Objectivity, Education, Confidence



30 Analisti Comportamentali

30 Analisti comportamentali au completat o analiză a abilităților de la locul de muncă pentru a determina abilitățile cele mai importante pe care analiștii comportamentali trebuie să le învețe înainte de a practica.



22 țări

La analiza abilităților și la revizuirea variată a acestora au participat analiștii comportamentali din 22 de țări diferite din întreaga lume.



4 luni

Au fost necesare patru luni pentru a ajunge la lista actuală de la lista originală de Obiective specifice educaționale

Obiective specifice educationale IBA

Secțiunea 1 Concepte de baza

- 1.1 Explicați și demonstrați conceptul de întărire automată;
- 1.2 Explicați și demonstrați exemple de comportament operant;
- 1.3 Explicați variațiile și aplicațiile Establishing Operations (Operațiuni de stabilire);
- 1.4 Explicați variațiile și aplicațiile Abolishing Operations (Operațiuni de anulare);
- 1.5 Explicați variațiile și aplicațiile Extincției;
- 1.6 Explicați și recunoașteți variații ale claselor de stimuli;
- 1.7 Explicați condiționarea operantă;
- 1.8 Explicați condiționarea respondentă;
- 1.9 Explicați diferitele tipuri și patternuri de comportament asociate Orarelor de întărire;
- 1.10 Explicați și utilizați întărirea pozitivă pentru a crește comportamentul;
- 1.11 Explicați și utilizați întărirea negativă pentru a crește comportamentul;
- 1.12 Explicați și utilizați Pedepsirea pozitivă pentru a reduce comportamentul;
- 1.13 Explicați și utilizați Pedepsirea negativă pentru a reduce comportamentul;
- 1.14 Explicați diferitele tipuri de întăritori și avantajele acestora;
- 1.15 Explicați conceptul de control al stimulului și modul în care acesta se aplică la dobândirea/reducerea comportamentului;
- 1.16 Explicați cum stabiliți și predați Discriminarea stimulului;
- 1.17 Explicați cum stabiliți și predați generalizarea stimulului;
- 1.18 Explicați modul în care este conceptualizat comportamentul verbal și diferitele categorii funcționale.

Secțiunea 2 Colectarea datelor și măsurarea comportamentului

- 2.1 Creați definiții comportamentale;
- 2.2 Evaluați produsele permanente ca o modalitate de colectare de date;
- 2.3 Demonstrați colectarea datelor folosind înregistrarea frecvenței;
- 2.4 Demonstrați colectarea datelor folosind rata;
- 2.5 Demonstrați colectarea datelor folosind înregistrarea pe intervale parțiale și pe intervale întregi;
- 2.6 Demonstrați colectarea datelor folosind măsurarea bazată pe timp;

Obiective specifice educationale IBA

Secțiunea 2 Colectarea datelor și măsurarea comportamentului - continuare

- 2.7 Explicați importanța acurateții bazate pe observarea definițiilor comportamentale;
- 2.8 Demonstrați colectarea datelor folosind precizia procentuală;
- 2.9 Explicați importanța și considerațiile în alegerea sistemelor de măsurare adecvate;
- 2.10 Demonstrați colectarea datelor cu Trial by Trial Data (Testarea fiecărui trial);
- 2.11 Demonstrați colectarea datelor cu Cold Probe Data (Testarea la rece).

Secțiunea 3 Experimentele cu un singur subiect

- 3.1 Utilizați designul experimental de tip Inversare/retragere;
- 3.2 Utilizați modelul experimental cu mai multe elemente/tratamente alternative;
- 3.3 Utilizați modelul experimental cu baseline multiplu;
- 3.4 Interpretați și faceți determinări precise atunci când comparați modelele experimentale de schimbare de fază;
- 3.5 Explicați variabila dependentă și cum este utilizată;
- 3.6 Explicați variabila independentă și cum este utilizată;
- 3.7 Explicați cum se definesc relațiile funcționale.

Secțiunea 4 Evaluarea Comportamentala

- 4.1 Explicați conceptul de funcție a comportamentului;
- 4.2 tehnicile adecvate de observație și cum și când sunt utilizate;
- 4.3 Explicați diferența dintre corelație și cauzalitate și modul în care se aplică fiecare la evaluarea comportamentala;
- 4.4 Efectuați o Analiză funcțională a comportamentului problematic;
- 4.5 Efectuați evaluări ale dezvoltării limbajului, cum ar fi ABLLS și VB-MAPP;
- 4.6 Efectuați evaluări ale competențelor funcționale, cum ar fi AFLS.

Obiective specifice educationale IBA

Secțiunea 5 Intervențiile comportamentale

- 5.1 Utilizați Shaping-ul pentru a schimba topografia unui comportament;
- 5.2 Utilizați Înlănțuirea înainte pentru a preda un comportament complex;
- 5.3 Utilizați Înlănțuirea înapoi pentru a preda un comportament complex;
- 5.4 Utilizați Behavioral Momentum pentru a crește cooperarea;
- 5.5 Utilizați Întărirea diferențiată a altor comportamente pentru a reduce un comportament;
- 5.6 Utilizați Întărirea diferențiată a comportamentului alternativ pentru a reduce un comportament;
- 5.7 Utilizați Întărirea diferențiată a comportamentului incompatibil pentru a reduce un comportament;
- 5.8 Utilizați Trainingul de comunicare funcțională pentru a crește cererile adecvate și pentru a reduce comportamentul problematic;
- 5.9 Explicați, configurați și utilizați orarele multiple;
- 5.10 Utilizați tokenii pentru a întări comportamentul;
- 5.11 Utilizați modelarea video pentru a modela un comportament adecvat;
- 5.12 Utilizați procedurile adecvate de extincție bazate pe funcție pentru a reduce comportamentul;
- 5.13 Utilizați modificările antecedentelor pentru a crește și a reduce comportamentul;
- 5.14 Utilizați întărirea ne-contingentă pentru a reduce comportamentul;
- 5.15 Utilizați strategiile comune de pedepsire pentru a reduce comportamentul.

Secțiunea 6 Metode de predare și variații

- 6.1 Utilizați Predarea Discrete Trial;
- 6.2 Utilizați Predarea în mediul natural;
- 6.3 Trainingul de abilități comportamentale;
- 6.4 Utilizați Trainingul răspunsului pivotal;
- 6.5 Utilizați Trainingul de discriminare;
- 6.6 Predați folosind Echivalența stimulilor (a stimulilor variati);
- 6.7 Utilizați conceptele de comportament verbal pentru a crește limbajul;
- 6.8 Predați folosind Promptarea de la minim la maxim;
- 6.9 Predați folosind Învățarea fără erori;

Obiective specifice educationale IBA

Metode de predare și variații - continuare

- 6.10 Utilizați strategiile de grup/la clasă pentru a crește comportamentul adecvat/scădea comportamentul cu probleme;
- 6.11 Predați în moduri care promovează generalizarea;
- 6.12 Predați în moduri care promovează menținerea abilității în medii naturale;
- 6.13 Utilizați strategiile de analiză a datelor pentru a lua decizii cu privire la schimbarea comportamentului;
- 6.14 Utilizați datele pentru a face îmbunătățiri și modificări ale intervenției;
- 6.15 Stabiliți când să implementați retragerea intervenției.

Sectiunea 7 Etica

- 7.1 Cunoașterea Ghidului etic IBAO;
- 7.2 Cunoașterea Modelului Etic IBAO de Rezolvare a Problemelor.