

# Tarptautiniai elgesio terapeutai(ės) (angl. IBT)

## reikalavimai



# Reikalavimai norint gauti tarptautinio elgesio terapeuto(ės) (TET) akreditaciją

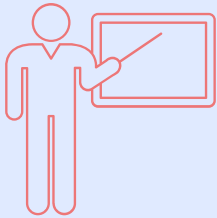
01

Tarptautinis elgesio terapeutas (ė) (toliau – TET, angl. IBT) yra akreditacija, kurią gauna tie, kurie reguliariai teikia praktinį elgesio ugdymą, paramą ir elgesio analitikų sukurtas paslaugas. TET reikalavimai skirstomi į penkias plačias kategorijas. Tai yra registracija, išsilavinimo reikalavimų įvykdymas, supervizuojama praktika, kandidato (ės) įgūdžių patikrinimas ir TET egzamino internete išlaikymas.



Apsilankykite [www.theibao.com](http://www.theibao.com) ir susikurkite kandidato (ės) paskyrą.

Užsiregistruokite ir sumokėkite mokesčius



Baikite 40 valandų mokymus pagal TET mokymo turinį



Kandidato (ės) įgūdžių tikrinimas



300 valandų prižiūrimos praktikos



TET egzaminas internete

# Reikalavimai norint gauti tarptautinio elgesio terapeuto(ės) (TET) akreditaciją

02

Vidurinės mokyklos diplomas  
(arba regioninis ekvivalentas)  
Užsiregistruokite IBAO ir sumokėkite  
mokesčius  
Pasirašykite etikos sutarties formą

40 valandų  
patvirtinto mokymų  
turinio

Pasirinkite kandidato (ės) ir  
pasirašykite  
supervizijos sutartį

Atlikite kandidato(ės)  
įgūdžių patikrinimą

Užbaikite 4 valandų  
tęstinį mokymą

Atlikite 300 valandų  
supervizuojamos  
praktikos

Gaukite 10 valandų  
supervizijas

IŠLAIKYKITE TET  
EGZAMINĄ

Norint išlaikyti TET egzaminą, būtina išklaudyti TET mokymo turinį. Turinys yra bent 40 valandų apie taikomąją elgesio analizę (toliau - TEA) ir susijusios informacijos, reikalingos norint pradėti dirbti kaip akredituotam TET. Mokymų turinys apima informaciją, susijusią su:

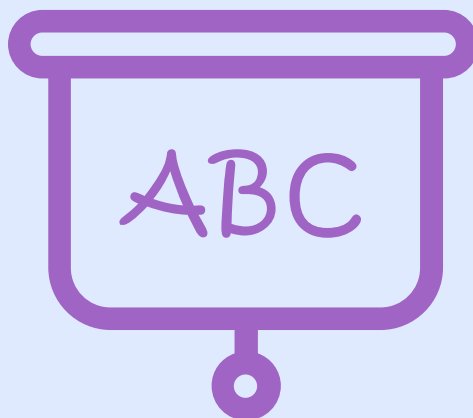
- Negaliomis
- Elgesio pagrindais
- Duomenų rinkimu
- Pagalba atliekant vertinimo procedūras
- Mokymo įgūdžius
- Iššūkį keliančiu elgesiu
- Profesionalumu

Mokymuisi reikalingi įgūdžiai ir sąvokos pateikiami TET mokymo turinyje ir TET išplėstinio mokymo turinio dokumentuose, kuriuos galima atsisiųsti iš IBAO svetainės [www.theibao.com](http://www.theibao.com).

40 valandų mokymą galima išklaudyti iš kelių šaltinių, nors paprastai visą informaciją pateikia vienas teikėjas. Pasitelkiant kelis teikėjus, kyla pasikartojančios informacijos ir papildomų dokumentų, patvirtinančių, kad kiekvienas turinio komponentas buvo įgytas, pavojus.

Nors 40 valandų mokymas gali būti baigtas vos per vieną savaitę. Paprastai mokymas trunka nuo 2 iki 10 savaičių.

Išklausęs kandidatas (ė) privalo į savo internetinę paskyrą įkelti 40 valandų mokymo baigimo įrodymą.



Elgesio analitikai, dirbantys kaip supervizoriai (ės), atlieka labai svarbų vaidmenį TET, taikomosios elgesio analizės sričiai ir gerina suvokimą, ką reiškia praktikuoti TEA visame pasaulyje. Būtent per intensyvią priežiūrą, etikos gaires ir plačias žinias supervizorius (ė) gali padėti užauginti TET.

Kadangi TEA įvairiose pasaulio vietose vystosi įvairiais tempais, vienas supervizorių reikalavimų standartas negali būti tinkamas visiems kandidatams (ėms). Taigi, IBAO siekdama užtikrinti lankstumą ir kompetenciją tapti TET kandidato (ės) supervizoriumi (e) sukūrė keletą variantų.

## Specialieji reikalavimai

Supervizorių įgaliojimų auditas turės būti atliktas 10 % visų supervizorių, siekiant užtikrinti, kad supervizoriai (ės) atitiktų specifinius IBAO reikalavimus.

Supervizorius (ė) turi atitikti bent VIENA iš šių reikalavimų:

1. Gera IBAO reputacija
2. Įgaliojimus turintis elgesio analitikas (ė) iš kitos įgaliojimų suteikimo komisijos arba geros reputacijos įstaigos (pavyzdžiai: „BCBA®“, „BCBA-D®“, „QTEA®“, valstybinis / regioninis / nacionalinis elgesio analitiko licencijas išduodantis subjektas)
3. Turi magistro arba daktaro laipsnį pagal ABAI akredituotą programą
4. Turi susijusios disciplinos magistro arba daktaro laipsnį, sėkmingai pasiekė IBAO privalomus mokymosi tikslus arba lygiaverčius jiems
5. \*Turėti magistro arba daktaro laipsnį ir 5 metų ar ilgesnį tiesioginio darbo TEA srityje stažą kartu su supervizijų patirtimi (\*su publikacijų peržiūra ir IBAO patvirtinimu)

# TET supervizijų sutartis



DATA: \_\_\_\_\_

Šioje sutartyje aprašomi TET kandidato(ės) \_\_\_\_\_ ir supervizoriaus (ės) \_\_\_\_\_ santykiai, vaidmenys ir lūkesčiai, susiję su supervizuojama TEA praktika.

TET kandidato supervizija yra viena iš svarbiausių TET akreditacijos ypatybių. Šis procesas yra mokomasis ir suteikia kandidatui aiškias taikymo galimybes ir įgūdžių, suderintų su TET 40 valandų mokymo turiniu, praktikos.

Visą supervizuojamą praktiką sudaro 300 valandų, kurių metu supervizija atliekama po 1 valandą kas 30 praktikos valandų. Bendras supervizijų valandų skaičius yra 10. 300 valandų galima atlikti vos per 10 savaitių arba per 24 mėnesių laikotarpį. Kandidatai, kuriems reikia daugiau nei 24 mėnesių nuo registracijos momento, turi susisiekti el. paštu [info@theibao.com](mailto:info@theibao.com).

Šios sutarties laikotarpis apima laikotarpį nuo \_\_\_\_\_ iki \_\_\_\_\_.

Supervizijų laikas gali būti kaupiamas tik tuo laiku, kai yra sudaryta supervizijos sutartis. Būtina, kad visi supervizijos santykių pakeitimai būtų nedelsiant atnaujinami IBAO svetainėje, kad visas praktikos laikas galėtų būti įskaitytas į reikalaujamą bendrą kiekį.

Supervizoriai (ės) turi atitikti TEAN supervizorių kvalifikacijų sąrašė nurodytas kvalifikacijas.

Supervizoriai (ės) ir kandidatai(ės) turi atlikti visą praktiką, teikti paslaugas ir gauti priežiūrą pagal IBAO etikos gaires. Supervizoriaus (ės) kvalifikacijos auditai bus atliekami 10 % kandidatų (čių).

Supervizoriai (ės), sutikdami dalyvauti šioje supervizijų patirtyje, sutinka pateikti patikrinimo dokumentus, įrodančius, kad kvalifikacijos buvo pasiektos.

Patirties apimtis:

Kandidatas (ė) dalyvaus TEA paslaugų teikime atlikdamas užduotis ir taikydamas įgūdžius, atitinkančius TET 40 valandų mokymo turinį. Supervizija gali būti atliekama gyvai individualių ar grupinių seansų metu, ir nuotoliniu būdu – individualių ar grupinių seansų metu.

# TET supervizijų sutartis (tęsinys)



Reikalavimai:

Kandidatas (ė) sutinka vesti supervizijų veiklos žurnalą.

Supervizorius (ė) sutinka pasirašyti už atitinkamai veiklai numatytas valandas ir pasirašys už supervizijų veiklą, jei atitinkamai veiklai numatytos valandos buvo pasiektos tinkamai.

Supervizorius (ė) ir kandidatas(ė) sutinka įkelti supervizijų dokumentų formą kiekvienam supervizijų susitikimui.

Supervizorius (ė) pasirinks du įgūdžių rinkinius ir įvertins juos taikydamas kandidato įgūdžių patikrinimą. Supervizorius (ė) įkels KJP skirtą kandidato įgūdžių patikrinimo patvirtinimo formą.

Sutartį bet kuri šalis gali nutraukti bet kuriuo metu. Tačiau reikia imtis visų priemonių, kad būtų pašalinti bet kokie skirtumai, kad praktikos valandos nebūtų pertraukiamos nepagrįstai.

Kandidatas (ė) yra atsakingas už kliento sutikimo dalintis informacija, duomenimis ir konfidencialia informacija su prižiūrėtoju gavimą.

Kandidatas (ė) ir supervizorius (ė) susitaria, kad supervizorius (ė) yra atsakingas už klinikinių sprendimų priėmimą, atvejų valdymą ir atsakomybę. Abu sutinka, kad IBAO nėra atsakinga už jokiais negatyvias situacijas, kurios gali kilti dėl paslaugų teikimo ir supervizijų proceso.

Abi šalys sutinka su šio dokumento nuostatomis ir laikysis IBAO etikos gairių.

Kandidato(ės) parašas: \_\_\_\_\_

Kandidato(ės) vardas didžiosiomis spausdintinėmis raidėmis: \_\_\_\_\_

Kandidato (ės) el. paštas: \_\_\_\_\_

Supervizoriaus (ės) parašas: \_\_\_\_\_

Supervizoriaus (ės) vardas didžiosiomis spausdintinėmis raidėmis: \_\_\_\_\_

Supervizoriaus (ės) el. paštas: \_\_\_\_\_

Norint pradėti rinkti 300 prižiūrimos praktikos valandų, supervizijų sutartį turi pasirašyti kandidatas(ė) ir supervizorius (ė). Pasirašius kandidatas(ė) gali pradėti rinkti supervizuojamos praktikos valandas.

## Supervizuojama praktika

**Norint išlaikyti TET egzaminą, reikia bent 300 supervizuojamos praktikos valandų.**

**Kiekvienoms 30 praktikos valandų reikia vienos (1) valandos supervizijų.**

**Valandoms, kurias galima skirti tiesioginei praktikai, apribojimų nėra. Tai yra, 100 % supervizuojamų valandų TET kandidatas(ė) gali surinkti teikiant paslaugas.**

Kiekvienoms 30 praktikos valandų reikia vienos valandos supervizijų. Supervizija gali būti atliekama bet kuriuo metu per 30 valandų. Per pirmąsias 30 praktikos valandų (1-30) reikalinga viena supervizijų valanda; viena valanda reikalinga kitoms 30 kandidato praktikos valandų (31-60); ir kiekvienoms tolesnėms 30 praktikos valandų (61-90, 91-120 ir t. t.) reikia vienos supervizijų valandos.

30 praktikos valandų gali būti surinktos per 1 savaitę, 2 savaites ar ilgesnį laikotarpį. Nepriklausomai nuo to, kiek laiko prireikia surinkti 30 praktikos valandų, vieną iš tų 30 valandų reikia supervizuoti.

Kandidatas gali gauti daugiau nei vieną valandą supervizijų per 30 valandų, tačiau tik viena valanda iš 30 bus įskaičiuota į 10 supervizijų valandų, reikalingų TET egzaminui laikyti.

Visos supervizijų valandos gali būti surinktos nuotoliniu būdu.

Supervizuojamos praktikos valandos gali prasidėti iš karto po registracijos ir pasirašius supervizoriaus (ės) sutartį. Šios valandos gali būti kaupiamos, kol kandidatas dalyvauja 40 valandų mokyme. 40 valandų mokymo nebūtina baigti anksčiau nei prasideda supervizuojamos praktikos valandos.



## Supervizuojama praktika (tęsinys)

Grupinė supervizija bus priimtina ne daugiau kaip 5 iš 10 (50 %) reikalingo prižiūravimo laiko.

Grupės supervizija bus taikoma tik grupėms, kuriose yra ne mažiau kaip 5 kandidatai (ės).

Kandidatas (ė) savo akreditavimo / mokymo procese gali naudoti kelis supervizorius (es).

- Kiekvienas supervizorius (ė) turi būti registruotas IBAO ir atitikti supervizoriaus (ės) reikalavimus.
- Kiekvienam supervizoriui (ei) prieš pradėdant vykdyti supervizuojamą praktiką turi būti pasirašyta supervizoriaus (ės) sutartis.
- Supervizoriai (ės) pasilieka teisę nutraukti supervizijų santykius su kandidatu (e), jei smarkiai pažeidžiamos IBAO etikos gairės.

## Dokumentacija

Kiekviename supervizijų susitikime, nesvarbu, ar jis būtų grupinis, nuotolinis, ar tiesioginis, **supervizorius(ė) ir kandidatas (ė) turi užpildyti supervizijų dokumentų formą**, kad pateiktų informaciją apie susitikimą. Šios formos turi būti užpildytos internetu, prisijungus prie savo atitinkamos IBAO paskyros. Supervizijų dokumentų forma reikalinga kiekvienai supervizijų valandai, kad ta supervizijų valanda būtų įskaityta į 10 privalomų valandų.

Kandidatas užpildo supervizijų dokumentų formą ir pateikia ją per savo IBAO paskyrą. Tada IBAO platforma nusiųs el. laišką prižiūrėtojiui, kuris prisijungs prie savo paskyros ir užpildys savo dalį. Tiek kandidatas (ė), tiek supervizorius (ė) turės prieigą prie formos, kai ji bus užpildyta ir pasirašyta.

Reikalinguose dokumentuose bus nurodyta:

- Supervizijų susitikimo data
- Darbo aplinka
- Supervizijų laikotarpio pradžios data
- Supervizijų laikotarpio pabaigos data
- Bendras per supervizijų laikotarpį sukauptų patirties valandų skaičius
- Bendras per supervizijų laikotarpį sukauptų supervizijų valandų skaičius
- Iš viso sukauptos valandos
- Supervizijų metodas
- Supervizijų tipas (grupinė/individuali/t. t.)
- Supervizijų pastabos
- Atsiliepimas

# TET supervizijų dokumentų forma



DATA: \_\_\_\_\_ DARBO  
APLINKA: \_\_\_\_\_

KANDIDATAS (Ė): \_\_\_\_\_ SUPERVIZORIUS (Ė): \_\_\_\_\_

SUPERVIZIJŲ LAIKOTARPIO PRADŽIOS DATA: \_\_\_\_\_ SUPERVIZIJŲ LAIKOTARPIO  
PABAIGOS DATA: \_\_\_\_\_

PATIRTIES VALANDOS ŠĮ LAIKOTARPĮ: \_\_\_\_\_ SUPERVIZIJŲ VALANDOS  
ŠĮ LAIKOTARPĮ: \_\_\_\_\_

SUPERVIZIJŲ TIPAS (PIRMASIS RATAS): GRUPINĖ      INDIVIDUALI

SUPERVIZIJŲ METODAS (PIRMASIS RATAS): STEBĖJIMAS VAIZDO ĮRAŠO PERŽIŪRA  
SUSITIKIMAS

PASTABOS: \_\_\_\_\_

\_\_\_\_\_

\_\_\_\_\_

ATSILIEPIMAI: \_\_\_\_\_

\_\_\_\_\_

\_\_\_\_\_

PARAŠAS: \_\_\_\_\_

Supervizuojamos praktikos metu kandidato (ės) )supervisorius (ė) atliks kandidato (ės) įgūdžių patikrinimą (toliau - KJP) dviejų skirtingų įgūdžių rinkinių, kurių tikimasi iš kandidato (ės), taikymui atsižvelgiant į vaidmenis ir įgūdžius, demonstruojamus supervizijų metu. Kiekvienam kandidatui (ei) KJP gali skirtis. Nėra iš anksto pasirinkto įgūdžių, kuriuos reikia patikrinti, rinkinio. Tikrinami įgūdžiai yra tie, kurie yra supervizuojami. KJP gali būti atliekami, pavyzdžiui, duomenų rinkimui, atskirų bandymų atlikimui, kalbos įgūdžių įgijimo programų metu, funkcinių įgūdžių programų metu, vertinimų metu, pastiprinimo programų metu, grafinio perteikimo metu ir kt. atvejais. Bet koks įgūdžių rinkinys iš TET 40 valandų mokymo, kuriam TET yra prižiūrimas, yra KJP priimtinas įgūdžių rinkinys.

Bus vertinamos supervizuojamos paslaugos ir įgūdžiai. Supervisorius (ė) yra atsakingas už vertinimo tikslais naudojamos formos sukūrimą.

- KJP turi apimti bent 10 įgūdžių rinkinio komponentų, kurie trunka bent 10 minučių. Būtinai bent 80 % tikslumas.
- Reikalingi du skirtingi KJP.
- Kiekvienam KJP reikalingi skirtingi įgūdžiai.
- KJP yra tiesioginis kandidato paslaugų teikimo įvertinimas, labai panašus į gydymo vientisumo įvertinimą.

Kaip ir vykdant supervizijų reikalavimus, KJP galima atlikti supervisoriumi (ei) dalyvaujant fiziškai, nuotoliniu būdu, pvz., per „Hi Rasmus“, „Zoom“, „Facetime“ ir kt., arba įrašant vaizdo įrašą.

## KJP kuriančiam supervisoriumi

Norėdami sukurti KJP duomenų rinkimo lapą, atlikite šiuos veiksmus:

- Nuspręskite, kuri paslauga ar įgūdžių rinkinys bus vertinami.
- Sukurkite pasirinktam įgūdžiui užduočių analizę arba nuoseklų sąrašą.
- Sukurkite bent 10 vertinamų aspektų įgūdžiui, kurį reikia patikrinti.
- Sukurkite vertinimo sistemą (taip/ne; +/- ar kt.).
- Įvertinkite kaip kandidatui pavyko pademonstruoti pasirinktą įgūdį.

Kandidato (ės) supervisorius (ė) privalo į supervisoriaus (ės) paskyrą pateikti kandidato (ės) įgūdžių patikrinimo patvirtinimo formas.



Data: \_\_\_\_\_ Kandidatas (ė): \_\_\_\_\_ Vadovas: \_\_\_\_\_

Pradžios laikas: \_\_\_\_\_ Pabaigos laikas: \_\_\_\_\_ Trukmė: \_\_\_\_\_

	1 bandymas	2 bandymas	3 bandymas	4 bandymas	5 bandymas
Tvarkingai paruoštos priemonės	Y/N	Y/N	Y/N	Y/N	Y/N
Sulaukia besimokančiojo dėmesio	Y/N	Y/N	Y/N	Y/N	Y/N
Pateikia diskriminacinį stimulą	Y/N	Y/N	Y/N	Y/N	Y/N
Skiria 5 s, besimokančiajam atsakyti	Y/N	Y/N	Y/N	Y/N	Y/N
Pastiprina teisingą atsaką	Y/N	Y/N	Y/N	Y/N	Y/N
Pateikia diskriminacinį stimulą ir kitą užuominą, jei atsakas neteisingas	Y/N	Y/N	Y/N	Y/N	Y/N
Sutvarko priemones	Y/N	Y/N	Y/N	Y/N	Y/N
Užfiksuoja duomenis	Y/N	Y/N	Y/N	Y/N	Y/N
Pasiruošia kitam bandymui	Y/N	Y/N	Y/N	Y/N	Y/N
Manages inter-trial behavior	Y/N	Y/N	Y/N	Y/N	Y/N
	/10	/10	/10	/10	/10

Šiame atskirųjų bandymų patikrinimui skirtame KIP pavyzdyje supervizorius (ė) sukuria KIP 10 skirtingų komponentų suskirstytų į 5 bandymus. Kai kandidatas atlieka bandymus, supervizorius (ė) vertina kandidato tikslumą juos atliekant. Šiame pavyzdyje kandidatas apibrauktų „T“ jei atsakymas yra „Taip“, ir „N“ jeigu atsakymas yra „Ne“ kiekvienam bandymų komponentui elgesio įgūdžių bandyme sudarytame iš 5 bandymų. Atminkite, kad šis pavyzdys skirtas tik informaciniams tikslams. Kiekvienas KIP turi trukti 10 minučių. Kai kuriems atskirųjų bandymų patikrinimo seansams 10 minučių greičiausiai kai kuriems besimokantiejiems reikš 20 bandymų.

# Kandidato (ės) įgūdžių patikrinimo patvirtinimo forma



DATA: \_\_\_\_\_ KANDIDATAS (Ė): \_\_\_\_\_

SUPERVIZORIUS (Ė): \_\_\_\_\_

KJP APRAŠYMAS: \_\_\_\_\_

---

---

---

---

---

---

KANDIDATO PARAŠAS: \_\_\_\_\_

SUPERVIZORIAUS (ĖS) PARAŠAS: \_\_\_\_\_

Kiekvienam KJP užpildykite vieną formą. Reikalingi du KJP. Abu KJP turi būti atliekami naudojant skirtingus įgūdžių rinkinius. Kandidato (ės) supervizorius (ė) privalo parengti, atlikti ir patvirtinti (išlaikyta/neišlaikyta) kandidato (ės) įgūdžių rinkinį. Užpildytą formą supervizorius (ė) privalo įkelti į supervizoriaus (ės) paskyrą. Kiekvienam atliekamam KJP reikalinga forma. Formos nereikia, jei supervizorius (ė) įvertino projektą kaip nepatenkinamą. KJP bandymų skaičius neribojamas, kol neišlaikomi du iš jų.

Vienas iš svarbiausių TET akreditacijos aspektų yra toliau mokytis ir tobulėti profesinėje srityje. Prieš akreditavimą, reikia atlikti keturias (4) tęstinio mokymo valandas.

Kiekvienas kandidatas (ė) turės dokumentuose užfiksuoti gautus tęstinio mokymo kreditus (toliau - TMK). Fiksavimui dokumentuose reikalingas fizinis dokumentas, kuriame būtų aiškiai nurodytas mokymo renginio turinys ir trukmė, kada mokymai vyko ir kuri organizacija ar asmuo mokymus surengė. Priimtini šie TMK tipai:

- Dalyvavimas internetiniuose arba asmeniniuose seminaruose, paskaitose ar mokymuose apie TEA arba su EA susijusią informaciją
- Seminaro, paskaitos ar mokymo apie TEA arba su elgesio analize susijusią informaciją pristatymas

## Ikiakreditaciniai TMK

- Reikalingi 4 tęstinio mokymo kreditai.
- 1 valanda mokymo apie etiką
- 1 Valanda apie kultūrinę įvairovę ir sąmoningumą
- 2 Atitinkamas laikas skirtas kitoms TEA temoms

Kai visi reikalavimai įvykdomi, TET kandidatai (ės) registruojasi ir laiko TET egzaminą internete. TET egzamino reikalavimai buvo sukurti tam, kad kuo daugiau žmonių visame pasaulyje galėtų pademonstruoti savo kompetenciją.

- Nereikia jokių žinių tikrinimo centrų.
- Jokių kelionių į kitas šalis.
- Jokių nakvynės ar papildomų išlaidų.
- Viskas, ko jums reikia norint laikyti egzaminą, yra rami, neapkrauta darbo vieta ir interneto ryšys.
- Stebėjimas ir egzaminų apsauga užtikrinami internetu.

## Išsami informacija apie TET egzaminą

- Egzaminas internetu be žinių tikrinimo centrų
- Internetinis ir virtualus stebėjimas
- 75 klausimai su keliais pasirenkamais variantais arba atsakymais „Teisinga“ / „Neteisinga“
- Egzamino trukmė 2 valandos
- Turinys: TEA pagrindai, negalios, mokymo variantai, įrodymais pagrįstos strategijos ir kt.



Gavus TET akreditaciją, turite atitikti tam tikrus reikalavimus, kad savo akreditaciją išlaikytumėte. TET akreditacijos galiojimo laikas yra 2 metai. Tai reiškia, kad gavus akreditaciją, ji išlaikoma 2 metus. Kas 2 metus turite iš naujo atlikti akreditacijos procedūrą, kad išlaikytumėte savo akreditaciją.

## Akreditacijos procedūros atlikimas kas 2 metus

### 8 tęstinio mokymo kreditai (4 per metus)

2 valandos apie etiką (1 per metus)

2 valandos apie kultūrinę įvairovę ir sąmoningumą (1 per metus)

4 valandos apie TEA temas (2 per metus)

### Nuolatinė TEA praktikos supervizija

## Tęstinis mokymasis

Kiekvienas TET turės dokumentuose užfiksuoti gautus TMK. Fiksavimui dokumentuose reikalingas veiklos turinys, pvz., dalyvavimo pažymėjimas ar kitas fizinis dokumentas, kuriame aiškiai nurodytas mokymo renginio turinys ir trukmė.

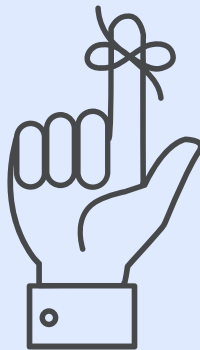
- Priimtinas dalyvavimas internetiniuose arba asmeniniuose seminaruose, paskaitose ar mokymuose apie TEA arba su elgesio analize susijusią informaciją
- Priimtinas yra seminaro, paskaitos ar mokymo apie TEA arba su elgesio analize susijusią informaciją pristatymas



## Nuolatinę supervizija

- Visų TET praktiką turi prižiūrėti kvalifikuotas supervizorius (ė)
- Supervizija gali būti atliekama dalyvaujant fiziškai arba nuotoliniu būdu, individuali arba grupinė ir gali būti 100 % tiesioginė
- TET supervizorius (ė) turi būti registruotas IBAO ir atitikti supervizoriaus (ės) reikalavimus.
- Gali būti keli supervizoriai (ės)
- Supervizijų dokumentų forma reikalinga kiekvienam supervizijų susitikimui tiksliai taip, kaip buvo reikalaujama atliekant ikiakreditacinę priežiūrą.

IBAO reikalauja, kad TET paslaugų teikimas būtų prižiūrimas BENT 1 valandą per kiekvienas 40 praktikos valandų.



*Geriausia praktika rodo, kad supervizija turėtų būti atliekama daug ilgiau nei po 1 valandą kiekvienas 40 praktikos valandų. TET gali prireikti valandos supervizijų kiekvienoms 4–5 praktikos valandoms, kai mokomasi naujų įgūdžių, imamas naujo atvejo arba kai akreditacija yra nauja. Supervizijų reikalavimas – viena supervizijų valandos kiekvienoms 40 praktikos valandų yra absoliutus minimumas ir faktiniai kiekiai turėtų būti didesni, jei tą nustato TET supervizorius, atsižvelgdamas į klininkines ir vietines aplinkybes.*