

Furnizor acreditat de formare profesională

Manualul IBA

International Behavior
Analyst Organization
2021 v100

Comitetul de traducere în limba română
Florina Vîlcea, MA, BCBA, IBA
Iulia-Ioana Lăzărean, MA, BCBA, IBA

FFPA-urile sunt responsabile pentru instruirea conținutului în analiza comportamentului pentru a pregăti studenții să-și însușească competențele esențiale în domeniu. După finalizarea predării conținutului teoretic și după realizarea practicii supervizate, studenții vor fi pregătiți să susțină un examen cuprinzător (Examinarea IBA).

Procesul de formare poate fi față în față, online sau printr-un model hibrid. Procesul de formare poate să conțină credite sau poate fi oferit prin oportunități educaționale de dezvoltare profesională, atâta timp cât competențele cerute sunt îndeplinite.

FFPA recunoaște că documentația privind finalizarea cursului sau verificarea participării la dezvoltarea profesională este furnizată numai atunci când competențele sunt îndeplinite la un nivel satisfăcător sau mai înalt.

Cine poate să devină un FFPA?

FFPA poate fi o universitate. Alternativ, FFPA-urile pot fi furnizori sau agenții ABA. Orice instituție sau companie sau persoană care poate furniza dovezi că abordează competențele incluse în acest document poate solicita să devină FFPA.

Cine poate preda Obiectivele specifice educaționale (OSE) pentru Furnizor?

Trainerii trebuie să îndeplinească cel puțin unul dintre următoarele criterii. Liderul programului FFPA este responsabil pentru verificarea calificării tuturor trainerilor.

- O certificare IBA activă;
- Un analist comportamental autorizat de un alt consiliu de acreditare sau organism în stare bună (exemple: BCBA®, BCBA-D®, QABA®, licență de stat/regională/națională ca analist comportamental);
- Deținerea unei diplome de master sau doctorat dintr-un program acreditat ABAI;
- Deținerea unei diplome de doctorat într-o disciplină conexă, finalizarea cu succes a OSE și un post la facultate/trainer în departamentul academic care oferă OSE;
- Deținerea unei diplome de master sau doctorat, finalizarea cu succes a OSE sau echivalent și trei sau mai mulți ani de contribuții în domeniu în afara practicii clinice directe (cum ar fi prezentări și publicații);
- Deținerea unei diplome de master sau doctorat, finalizarea cu succes a OSE sau echivalent și șapte sau mai mulți ani de angajare directă în domeniul ABA cu experiență în supervizare.

Cum devine o instituție, o companie sau o persoană FFPA?

Pentru a fi aprobat ca un FFPA nou, instituția sau alt furnizor trebuie să demonstreze un curriculum care îndeplinește competențele desemnate și oferă un minim de 270 de ore de formare cu privire la aceste competențe.

Furnizorul potențial completează „Solicitarea inițială FFPA” pentru a fi examinată de către IBAO.

Cum își menține un FFPA statutul de furnizor?

La fiecare doi ani, FFPA-ul va completa „Cererea de reînnoire a FFPA” pentru a fi examinată de către IBAO. Un memento va fi trimis FFPA-ului cu 90 de zile înainte de data reînnoirii.

Există o taxă pentru a deveni furnizor FFPA?

Se va percepe o taxă de 100 USD pentru a compensa procesarea cererilor în etapele inițiale și de reînnoire.

Ce se întâmplă o dată ce un potențial FFPA a fost aprobat de IBAO?

O dată aprobat, FFPA-ul va primi o insignă/un logo pe care să-l afișeze pe materialele online și pe cele tipărite, care identifică furnizorul ca atare.

Unde putem găsi lista cu FFPA-urile active?

IBAO are pe site-ul său o listă cu FFPA-uri active ce ofera acreditarea IBA. Această listă poate fi căutată și va include:

- Numele și locația furnizorului;
- Tipul de furnizor (instituție, companie, persoană fizică);
- Principala persoana de contact pentru instituție (nume și e-mail) – Lider FFPA;
- Link catre site-ul web al programului, dacă este disponibil;
- Formatul (cursuri online, cursuri în campus, cursuri hibride, dezvoltare profesională);
- Data aprobării statutului FFPA și data următoarei reînnoiri necesare FFPA.

Care sunt criteriile pentru liderul FFPA?

Liderul FFPA trebuie să aibă îndeplinite cerințele pentru a fi un trainer de curs. În cazul în care liderul FFPA nu mai deține acest rol, instituția are la dispoziție 60 de zile pentru a notifica IBAO și a identifica noul lider FFPA prin intermediul „Notificarea de modificare a programului FFPA”.

Ce se întâmplă atunci când FFPA-ul aduce modificări curriculum-ului sau modelului de livrare a programului?

În cazul în care FFPA-ul efectuează modificări în curriculum, inclusiv, dar fără a se limita la desemnări, titluri și numere de curs, FFPA-ul va notifica IBAO pentru o revizuire rapidă astfel incat sa se asigure conformitatea cu standardele IBAO prin intermediul „Notificarea de modificare a programului FFPA”.

Poate un candidat potențial IBA să își finalizeze programul de studiu apelând la mai multe FFPA-uri?

Da. Dacă un student îndeplinește cerințele de conținut de la mai mulți furnizori, va trebui să ofere dovezi că a îndeplinit cel puțin 270 de ore de formare și a acoperit toate elementele din OSE. Acest lucru se face prin „Cererea de eligibilitate pentru examinarea FFPA-urilor multiple”.

Ce prezintă candidatul IBA la IBAO ca documentație că cerințele FFPA au fost îndeplinite?

Natura documentației va varia în funcție de modul în care a avut loc procesul de formare - dacă a fost oferit prin cursuri oficiale sau cursuri de dezvoltare profesională. În cazul cursurilor din cadrul unei universități, cerințele sunt îndeplinite de către foaia matricola oficială a universității. În cazul unui model de cursuri de dezvoltare profesională, o formă acceptabilă de documentație o reprezintă diplomele de finalizare care atesta/verifică orele de formare și sunt semnate de către liderul FFPA.

La ce se angajează FFPA prin obținerea acestui statut?

FFPA se angajează pentru:

- Furnizarea de conținut care se adresează pe deplin tuturor cursurilor OSE;
- Furnizarea unui minim de 270 de ore de formare pentru abordarea acestor competențe;
- Furnizarea de documente privind finalizarea cu succes a cursului sau a dezvoltării profesionale numai candidaților care au demonstrat competențe la un nivel satisfăcător;
- Trimiterea la IBAO a oricăror taxe de cerere sau de reînnoire necesare;
- Asigurarea faptului că toți trainerii FFPA îndeplinesc cerințele prezentate în acest document;
- Identificarea unui lider FFPA care îndeplinește cerințele prezentate în acest document;
- Notificarea IBAO în cazul unor modificări ale curriculum-ului, modelului de livrare sau conducerii FFPA în conformitate cu cerințele prezentate în acest document.

La ce se angajează IBAO aprobând statutul unui furnizor FFPA?

- Menținerea unui registru al FFPA-urilor, așa cum este indicat în acest document;
- Sa raspunda la cererile și întrebările generale prin e-mail, în timp util;
- Examinarea și luarea unei decizii cu privire la cererile inițiale FFPA, în termen de 60 de zile;
- Examinarea și luarea unei decizii cu privire la cererile de reînnoire a FFPA, în termen de 30 de zile
- Trimiterea mementourilor de reînnoire către FFPA, cu 90 de zile înainte de termenul limită de aplicare;
- Furnizarea FFPA-urilor a unei/unui insigne/logo pentru a fi afișate pe materiale tipărite și pe cele online;
- Realizarea de programe de audit, atunci când acestea se impun pentru a se asigura conformitatea cu criteriile profesionale;
- Impunerea unei perioade de probă sau anularea aprobării FFPA, dacă dovezile justifică acest lucru.

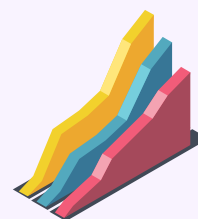


International Behavior Analysis Organization

Approved Content Provider
International Behavior Analyst



Aplicația
inițială
pentru FFPA

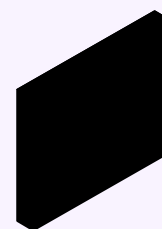


Cererea de
reinnoire
FFPA

Următoarele pagini prezintă *Aplicația inițială FFPA*, *Cererea de reinnoire a FFPA*, *Notificarea de modificare a programului FFPA* și *Cererea de eligibilitate pentru examinare în cazul FFPA-urilor multiple*.



Notificarea de
modificare a
programului
FFPA



FFPA-uri
multiple
Examinare
Eligibilitate
Aplicație

Aplicatia initiala FFPA



Solicitantul FFPA utilizează în prezent aceste cursuri ca parte a unui program care este aprobat de o altă agenție sau organizație asociată cu ABA (și dacă da, care?):

Următoarele documente trebuie atașate pentru a completa cererea de luare în considerare pentru a deveni FFPA:

Toate programele aplicabile (în cazul cursurilor): trebuie să includă obiective, conținut teoretic acoperit, teme sau activități necesare, lecturi;

Bazele sesiunilor/evenimentelor de dezvoltare profesională (în cazul formării fără credite): trebuie să includă obiective, conținut teoretic acoperit, sarcini sau activități necesare, lecturi.

Solicitantul recunoaște obligația FFPA-ului de a:

- Oferi instrucțiuni teoretice care abordează pe deplin toate competențele profesionale specifice;
- Oferi un minim de 270 de ore de formare pentru a aborda aceste competențe;
- Furniza documentația privind finalizarea cu succes a formării sau a dezvoltării profesionale numai candidaților care au demonstrat competențe la un nivel satisfăcător;
- Trimite orice cerere sau taxe de reînnoire necesare la IBAO;
- Se asigura că toți trainerii FFPA îndeplinesc cerințele prezentate în acest document;
- Identifica un lider FFPA care îndeplinește cerințele prezentate în acest document;
- Notifica IBAO în cazul unor modificări ale curriculumului, modelului de livrare sau conducerii FFPA în conformitate cu cerințele prezentate în acest document.

Alege unul:

- În numele Solicitantului FFPA, sunt de acord cu aceste obligații;
- În numele Solicitantului FFPA, nu sunt de acord cu aceste obligații.

Aplicatia initiala FFPA



Pentru fiecare dintre competențele enumerate mai jos, vă rugăm să indicați numărul cursului sau evenimentul de dezvoltare profesională care oferă formare pentru conținutul teoretic. Dovada existenței lor ar trebui să fie evidentiată în programele sau planurile de sesiune/eveniment pe care le trimiteți împreună cu această cerere.

Obiectiv specific educațional	Numărul cursului sau evenimentul de dezvoltare profesională
CONCEPTE DE BAZA	
Explicați și aplicați conceptul de întărire automată	
Explicați și demonstrați exemple de comportament operant	
Explicați variațiile și aplicațiile despre Establishing Operations (Operațiuni de stabilire)	
Explicați variațiile și aplicațiile despre Abolishing Operations (Operațiuni de anulare)	
Explicați variațiile și aplicațiile Extincției	
Explicați și recunoașteți variații ale claselor de stimuli	
Explicați condiționarea operantă	
Explicați condiționarea respondentă	
Explicați diferitele tipuri și patternuri de comportament asociate Orarelor de întărire	
Explicați și utilizați Întărirea pozitivă pentru a crește comportamentul	
Explicați și utilizați Întărirea negativă pentru a crește comportamentul	
Explicați și utilizați Pedepsirea pozitivă pentru a reduce comportamentul	
Explicați și utilizați Pedepsirea negativă pentru a reduce comportamentul	
Explicați diferitele tipuri de întăritori și avantajele acestora	
Explicați conceptul de control al stimulului și modul în care acesta se aplică la dobândirea/reducerea comportamentului	
Explicați cum stabiliți și predați Discriminarea stimulului	

Aplicatia initiala FFPA



Pentru fiecare dintre competențele enumerate mai jos, vă rugăm să indicați numărul cursului sau evenimentul de dezvoltare profesională care oferă formare pentru conținutul teoretic. Dovada existenței lor ar trebui să fie evidentiată în programele sau planurile de sesiune/eveniment pe care le trimiteți împreună cu această cerere.

Obiectiv specific educațional	Numărul cursului sau evenimentul de dezvoltare profesională
Explicați cum stabiliți și predați generalizarea stimulului	
Explicați modul în care este conceptualizat comportamentul verbal și diferitele categorii funcționale	
Colectarea datelor și măsurarea comportamentului	
Creați definiții comportamentale	
Evaluati produsele permanente ca o modalitate de colectare de date	
Demonstrați colectarea datelor folosind înregistrarea frecvenței	
Demonstrați colectarea datelor folosind rata	
Demonstrați colectarea datelor folosind înregistrarea pe intervale parțiale și pe intervale întregi	
Demonstrați colectarea datelor folosind măsurarea bazată pe timp	
Explicați importanța acurateții bazate pe observarea definițiilor comportamentale	
Demonstrați colectarea datelor folosind precizia procentuală	
Explicați importanța și considerațiile în alegerea sistemelor de măsurare adecvate	
Demonstrați colectarea datelor cu Trial by Trial Data (Testarea fiecărui trial)	
Demonstrați colectarea datelor cu Cold Probe Data (Testarea la rece)	
Experimentele cu un singur subiect	
Utilizati designul experimental de tip Inversare/retragere	

Aplicatia initiala FFPA



Pentru fiecare dintre competențele enumerate mai jos, vă rugăm să indicați numărul cursului sau evenimentul de dezvoltare profesională care oferă formare pentru conținutul teoretic. Dovada existenței lor ar trebui să fie evidentiată în programele sau planurile de sesiune/eveniment pe care le trimiteți împreună cu această cerere.

Obiectiv specific educațional	Numărul cursului sau evenimentul de dezvoltare profesională
Utilizați modelul experimental cu mai multe elemente/tratamente alternative	
Utilizați modelul experimental cu baseline multiplu	
Interpretați și faceți determinări precise atunci când comparați modelele experimentale de schimbare de fază	
Explicați variabila dependentă și cum este utilizată	
Explicați variabila independentă și cum este utilizată	
Explicați cum se definesc relațiile funcționale	
Evaluarea Comportamentala	
Explicați conceptul de funcție a comportamentului	
Explicați tehnicile adecvate de observație și cum și când sunt utilizate	
Explicați diferența dintre corelație și cauzalitate și modul în care se aplică fiecare la evaluarea comportamentala	
Efectuați o Analiză funcțională a comportamentului problematic	
Efectuați evaluări ale dezvoltării limbajului, cum ar fi ABLLS și VB-MAPP	
Efectuați evaluări ale competențelor funcționale, cum ar fi AFLS	
Interventiile comportamentale	
Utilizați Shaping-ul pentru a schimba topografia unui comportament	
Utilizați Înlanțuirea înainte pentru a preda un comportament complex	

Aplicatia initiala FFPA



Pentru fiecare dintre competențele enumerate mai jos, vă rugăm să indicați numărul cursului sau evenimentul de dezvoltare profesională care oferă formare pentru conținutul teoretic. Dovada existenței lor ar trebui să fie evidentiată în programele sau planurile de sesiune/eveniment pe care le trimiteți împreună cu această cerere.

Obiectiv specific educațional	Numărul cursului sau evenimentul de dezvoltare profesională
Utilizați Înălțuirea înapoi pentru a preda un comportament complex	
Utilizați Behavioral Momentum pentru a crește cooperarea	
Utilizați Întărirea diferențiată a altor comportamente pentru a reduce un comportament	
Utilizați Întărirea diferențiată a comportamentului alternativ pentru a reduce un comportament	
Utilizați Întărirea diferențiată a comportamentului incompatibil pentru a reduce un comportament	
Utilizați Trainingul de comunicare funcțională pentru a crește cererile adecvate și pentru a reduce comportamentul problematic	
Explicați, configurați și utilizați orarele multiple	
Utilizați tokenii pentru a întări comportamentul	
Utilizați modelarea video pentru a modela un comportament adecvat	
Utilizați procedurile adecvate de extincție bazate pe funcție pentru a reduce comportamentul	
Utilizați modificările antecedentelor pentru a crește și a reduce comportamentul	
Utilizați întărirea ne-contingentă pentru a reduce comportamentul	
Utilizați strategiile comune de pedepsire pentru a reduce comportamentul	
Metode de predare și variații	
Utilizați Predarea Discrete Trial	
Utilizați Predarea în mediul natural	

Aplicatia initiala FFPA



Pentru fiecare dintre competențele enumerate mai jos, vă rugăm să indicați numărul cursului sau evenimentul de dezvoltare profesională care oferă formare pentru conținutul teoretic. Dovada existenței lor ar trebui să fie evidentiată în programele sau planurile de sesiune/eveniment pe care le trimiteți împreună cu această cerere.

Obiectiv specific educațional	Numărul cursului sau evenimentul de dezvoltare profesională
Utilizați Trainingul de abilități comportamentale	
Utilizați Trainingul răspunsului pivotal	
Utilizați Trainingul de discriminare	
Predați folosind Echivalența stimulilor (a stimulilor variati)	
Utilizați conceptele de comportament verbal pentru a crește limbajul	
Predați folosind Promptarea de la minim la maxim	
Predați folosind Învățarea fără erori	
Utilizați strategiile de grup/la clasă pentru a crește comportamentul adecvat/scădea comportamentul cu probleme	
Predați în moduri care promovează generalizarea	
Predați în moduri care promovează menținerea abilității în medii naturale	
Utilizați strategiile de analiză a datelor pentru a lua decizii cu privire la schimbarea comportamentului	
Utilizați datele pentru a face îmbunătățiri și modificări ale intervenției	
Stabiliți când să implementați retragerea intervenției	
Etica	
Cunoașterea Ghidului etic IBAO	
Cunoașterea Modelului Etic IBAO de Rezolvare a Problemelor	

Aplicatia initiala FFPA



Vă rugăm să returnați această aplicație și materiale suplimentare la: ACP@theibao.com

Numai pentru utilizare de către IBAO:	
	Continut
	Orele de instruire
Revizuit de:	
Data:	
Statut:	_____ Aprobat _____ Dovezi insuficiente
Data reînnoirii:	

Aplicatia de reinnoire a FFPA



Solicitantul FFPA utilizează în prezent aceste cursuri ca parte a unui program care este aprobat de o altă agenție sau organizație asociată cu ABA (și dacă da, care?):

Următoarele documente trebuie atașate pentru a completa cererea de luare în considerare pentru a deveni FFPA:

Toate programele aplicabile (în cazul cursurilor): trebuie să includă obiective, conținut teoretic acoperit, teme sau activități necesare, lecturi;

Bazele sesiunilor/evenimentelor de dezvoltare profesională (în cazul formării fără credite): trebuie să includă obiective, conținut teoretic acoperit, sarcini sau activități necesare, lecturi.

Solicitantul recunoaște obligația FFPA-ului de a:

- Oferi instrucțiuni teoretice care abordează pe deplin toate competențele profesionale specifice;
- Oferi un minim de 270 de ore de formare pentru a aborda aceste competențe;
- Furniza documentația privind finalizarea cu succes a formării sau a dezvoltării profesionale numai candidaților care au demonstrat competențe la un nivel satisfăcător;
- Trimite orice cerere sau taxe de reînnoire necesare la IBAO;
- Se asigura că toți trainerii FFPA îndeplinesc cerințele prezentate în acest document;
- Identifica un lider FFPA care îndeplinește cerințele prezentate în acest document;
- Notifica IBAO în cazul unor modificări ale curriculumului, modelului de livrare sau conducerii FFPA în conformitate cu cerințele prezentate în acest document.

Alege unul:

- În numele Solicitantului FFPA, sunt de acord cu aceste obligații;
- În numele Solicitantului FFPA, nu sunt de acord cu aceste obligații.

Aplicatia de reinnoire a FFPA



Pentru fiecare dintre competențele enumerate mai jos, vă rugăm să indicați numărul cursului sau evenimentul de dezvoltare profesională care oferă formare pentru conținutul teoretic. Dovada existenței lor ar trebui să fie evidentiată în programele sau planurile de sesiune/eveniment pe care le trimiteți împreună cu această cerere.

Obiectiv specific educațional	Numărul cursului sau evenimentul de dezvoltare profesională
CONCEPTE DE BAZA	
Explicați și aplicați conceptul de întărire automată	
Explicați și demonstrați exemple de comportament operant	
Explicați variațiile și aplicațiile despre Establishing Operations (Operațiuni de stabilire)	
Explicați variațiile și aplicațiile despre Abolishing Operations (Operațiuni de anulare)	
Explicați variațiile și aplicațiile Extincției	
Explicați și recunoașteți variații ale claselor de stimuli	
Explicați condiționarea operantă	
Explicați condiționarea respondentă	
Explicați diferitele tipuri și patternuri de comportament asociate Orarelor de întărire	
Explicați și utilizați Întărirea pozitivă pentru a crește comportamentul	
Explicați și utilizați Întărirea negativă pentru a crește comportamentul	
Explicați și utilizați Pedepsirea pozitivă pentru a reduce comportamentul	
Explicați și utilizați Pedepsirea negativă pentru a reduce comportamentul	
Explicați diferitele tipuri de întăritori și avantajele acestora	
Explicați conceptul de control al stimulului și modul în care acesta se aplică la dobândirea/reducerea comportamentului	
Explicați cum stabiliți și predați Discriminarea stimulului	

Aplicatia de reinnoire a FFPA



Pentru fiecare dintre competențele enumerate mai jos, vă rugăm să indicați numărul cursului sau evenimentul de dezvoltare profesională care oferă formare pentru conținutul teoretic. Dovada existenței lor ar trebui să fie evidentiată în programele sau planurile de sesiune/eveniment pe care le trimiteți împreună cu această cerere.

Obiectiv specific educațional	Numărul cursului sau evenimentul de dezvoltare profesională
Explicați cum stabiliți și predați generalizarea stimulului	
Explicați modul în care este conceptualizat comportamentul verbal și diferitele categorii funcționale	
Colectarea datelor și măsurarea comportamentului	
Creați definiții comportamentale	
Evaluati produsele permanente ca o modalitate de colectare de date	
Demonstrați colectarea datelor folosind înregistrarea frecvenței	
Demonstrați colectarea datelor folosind rata	
Demonstrați colectarea datelor folosind înregistrarea pe intervale parțiale și pe intervale întregi	
Demonstrați colectarea datelor folosind măsurarea bazată pe timp	
Explicați importanța acurateții bazate pe observarea definițiilor comportamentale	
Demonstrați colectarea datelor folosind precizia procentuală	
Explicați importanța și considerațiile în alegerea sistemelor de măsurare adecvate	
Demonstrați colectarea datelor cu Trial by Trial Data (Testarea fiecărui trial)	
Demonstrați colectarea datelor cu Cold Probe Data (Testarea la rece)	
Experimentele cu un singur subiect	
Utilizati designul experimental de tip Inversare/retragere	

Aplicatia de reinnoire a FFPA



Pentru fiecare dintre competențele enumerate mai jos, vă rugăm să indicați numărul cursului sau evenimentul de dezvoltare profesională care oferă formare pentru conținutul teoretic. Dovada existenței lor ar trebui să fie evidentiată în programele sau planurile de sesiune/eveniment pe care le trimiteți împreună cu această cerere.

Obiectiv specific educațional	Numărul cursului sau evenimentul de dezvoltare profesională
Utilizați modelul experimental cu mai multe elemente/tratamente alternative	
Utilizați modelul experimental cu baseline multiplu	
Interpretați și faceți determinări precise atunci când comparați modelele experimentale de schimbare de fază	
Explicați variabila dependentă și cum este utilizată	
Explicați variabila independentă și cum este utilizată	
Explicați cum se definesc relațiile funcționale	
Evaluarea Comportamentală	
Explicați conceptul de funcție a comportamentului	
Explicați tehnicile adecvate de observație și cum și când sunt utilizate	
Explicați diferența dintre corelație și cauzalitate și modul în care se aplică fiecare la evaluarea comportamentală	
Efectuați o Analiză funcțională a comportamentului problematic	
Efectuați evaluări ale dezvoltării limbajului, cum ar fi ABLLS și VB-MAPP	
Efectuați evaluări ale competențelor funcționale, cum ar fi AFLS	
Intervențiile comportamentale	
Utilizați Shaping-ul pentru a schimba topografia unui comportament	
Utilizați Înlanțuirea înainte pentru a preda un comportament complex	

Aplicatia de reinnoire a FFPA



Pentru fiecare dintre competențele enumerate mai jos, vă rugăm să indicați numărul cursului sau evenimentul de dezvoltare profesională care oferă formare pentru conținutul teoretic. Dovada existenței lor ar trebui să fie evidentiată în programele sau planurile de sesiune/eveniment pe care le trimiteți împreună cu această cerere.

Obiectiv specific educațional	Numărul cursului sau evenimentul de dezvoltare profesională
Utilizați Înălțuirea înapoi pentru a preda un comportament complex	
Utilizați Behavioral Momentum pentru a crește cooperarea	
Utilizați Întărirea diferențiată a altor comportamente pentru a reduce un comportament	
Utilizați Întărirea diferențiată a comportamentului alternativ pentru a reduce un comportament	
Utilizați Întărirea diferențiată a comportamentului incompatibil pentru a reduce un comportament	
Utilizați Trainingul de comunicare funcțională pentru a crește cererile adecvate și pentru a reduce comportamentul problematic	
Explicați, configurați și utilizați orarele multiple	
Utilizați tokenii pentru a întări comportamentul	
Utilizați modelarea video pentru a modela un comportament adecvat	
Utilizați procedurile adecvate de extincție bazate pe funcție pentru a reduce comportamentul	
Utilizați modificările antecedentelor pentru a crește și a reduce comportamentul	
Utilizați întărirea ne-contingentă pentru a reduce comportamentul	
Utilizați strategiile comune de pedepsire pentru a reduce comportamentul	
Metode de predare și variații	
Utilizați Predarea Discrete Trial	
Utilizați Predarea în mediul natural	

Aplicatia de reinnoire a FFPA



Pentru fiecare dintre competențele enumerate mai jos, vă rugăm să indicați numărul cursului sau evenimentul de dezvoltare profesională care oferă formare pentru conținutul teoretic. Dovada existenței lor ar trebui să fie evidentiată în programele sau planurile de sesiune/eveniment pe care le trimiteți împreună cu această cerere.

Obiectiv specific educațional	Numărul cursului sau evenimentul de dezvoltare profesională
Utilizați Trainingul de abilități comportamentale	
Utilizați Trainingul răspunsului pivotal	
Utilizați Trainingul de discriminare	
Predați folosind Echivalența stimulilor (a stimulilor variati)	
Utilizați conceptele de comportament verbal pentru a crește limbajul	
Predați folosind Promptarea de la minim la maxim	
Predați folosind Învățarea fără erori	
Utilizați strategiile de grup/la clasă pentru a crește comportamentul adecvat/scădea comportamentul cu probleme	
Predați în moduri care promovează generalizarea	
Predați în moduri care promovează menținerea abilității în medii naturale	
Utilizați strategiile de analiză a datelor pentru a lua decizii cu privire la schimbarea comportamentului	
Utilizați datele pentru a face îmbunătățiri și modificări ale intervenției	
Stabiliți când să implementați retragerea intervenției	
Etica	
Cunoașterea Ghidului etic IBAO	
Cunoașterea Modelului Etic IBAO de Rezolvare a Problemelor	

Aplicatia de reinnoire a FFPA



Vă rugăm să returnați această aplicație și materiale suplimentare la: ACP@theibao.com

Numai pentru utilizare de către IBAO:	
	Continut
	Orele de instruire
Revizuit de:	
Data:	
Statut:	_____ Aprobata _____ Dovezi insuficiente
Data reînnoirii:	

Notificare de modificare a programului FFPA



Nume FFPA:

Numele persoanei care completează acest formular:

Adresa de e-mail a persoanei care completează acest formular:

Completați toate secțiunile care se aplică:

----- FFPA a identificat un nou lider FFPA

Numele nou al liderului FFPA:

Acreditări ale noului lider FFPA:

Adresa de e-mail a noului lider FFPA:

În vigoare (de la data):

----- FFPA a făcut modificări substanțiale în curriculum sau în metoda de predare a FFPA, așa cum este descris mai jos: IBAO poate solicita detalii sau documente suplimentare, în funcție de natura modificărilor.

A large rectangular area defined by a dashed teal border, intended for providing details about curriculum or teaching method modifications.

Notificare de modificare a programului FFPA



_____ FFPA dorește să notifice IBAO cu privire la alte modificări menționate mai jos: IBAO poate contacta pentru a cere detalii sau documente suplimentare, în funcție de natura modificării.

Numai pentru utilizare de către IBAO:	
Revizuit de:	
Data:	
Note ale recenzorului:	
Statut:	_____ Aprobare continuă cu modificările luate la cunostinta _____ Detalii suplimentare sau Solicitare de documentație
Următoarea dată de reînnoire:	
Modificările efectuate, după caz:	_____ Website _____ alte înregistrări/baze de date IBAB

Cerere de eligibilitate pentru evaluarea programelor de formare cu FFPA multipli



Numele candidatului IBA:

Adresa de e-mail a candidatului IBA:

Vă rugăm să completați matricea de mai jos, listând cursurile sau sesiunile finalizate pentru a îndeplini cerințele FFPA: (adăugați rânduri la tabel după cum este necesar)

Prefixul/numărul cursului (lăsați coloana necompletată dacă dezvoltarea profesională nu conține credite)	Numele cursului sau numele sesiunii/evenimentului de dezvoltare profesională	Orele de formare (totalul trebuie să fie minim 270)	Note suplimentare, dacă este cazul

Următoarele documente trebuie atașate pentru a completa cererea de luare în considerare pentru a deveni FFPA:

Toate programele aplicabile pentru cursurile menționate în tabelul de mai sus (în cazul cursurilor): trebuie să includă obiective, conținut teoretic acoperit, teme sau activități necesare, lecturi;

Scheme ale sesiunilor/evenimentelor de dezvoltare profesională pentru cele menționate în tabelul de mai sus (în cazul instruirii fără credite): trebuie să includă obiective, conținut teoretic acoperit, sarcini sau activități necesare, lecturi.

Cerere de eligibilitate pentru evaluarea programelor de formare cu FFPA multipli



Pentru fiecare dintre competențele enumerate mai jos, vă rugăm să indicați numărul cursului sau evenimentul de dezvoltare profesională care oferă formare pentru conținutul teoretic. Dovada existenței lor ar trebui să fie evidentiată în programele sau planurile de sesiune/eveniment pe care le trimiteți împreună cu această cerere.

Obiectiv specific educațional	Numărul cursului sau evenimentul de dezvoltare profesională
CONCEPTE DE BAZA	
Explicați și aplicați conceptul de întărire automată	
Explicați și demonstrați exemple de comportament operant	
Explicați variațiile și aplicațiile despre Establishing Operations (Operațiuni de stabilire)	
Explicați variațiile și aplicațiile despre Abolishing Operations (Operațiuni de anulare)	
Explicați variațiile și aplicațiile Extincției	
Explicați și recunoașteți variații ale claselor de stimuli	
Explicați condiționarea operantă	
Explicați condiționarea respondentă	
Explicați diferitele tipuri și patternuri de comportament asociate Orarelor de întărire	
Explicați și utilizați Întărirea pozitivă pentru a crește comportamentul	
Explicați și utilizați Întărirea negativă pentru a crește comportamentul	
Explicați și utilizați Pedepsirea pozitivă pentru a reduce comportamentul	
Explicați și utilizați Pedepsirea negativă pentru a reduce comportamentul	
Explicați diferitele tipuri de întăritori și avantajele acestora	
Explicați conceptul de control al stimulului și modul în care acesta se aplică la dobândirea/reducerea comportamentului	
Explicați cum stabiliți și predați Discriminarea stimulului	

Cerere de eligibilitate pentru evaluarea programelor de formare cu FFPA multipli



Pentru fiecare dintre competențele enumerate mai jos, vă rugăm să indicați numărul cursului sau evenimentul de dezvoltare profesională care oferă formare pentru conținutul teoretic. Dovada existenței lor ar trebui să fie evidentiată în programele sau planurile de sesiune/eveniment pe care le trimiteți împreună cu această cerere.

Obiectiv specific educațional	Numărul cursului sau evenimentul de dezvoltare profesională
Explicați cum stabiliți și predați generalizarea stimulului	
Explicați modul în care este conceptualizat comportamentul verbal și diferitele categorii funcționale	
Colectarea datelor și măsurarea comportamentului	
Creați definiții comportamentale	
Evaluati produsele permanente ca o modalitate de colectare de date	
Demonstrați colectarea datelor folosind înregistrarea frecvenței	
Demonstrați colectarea datelor folosind rata	
Demonstrați colectarea datelor folosind înregistrarea pe intervale parțiale și pe intervale întregi	
Demonstrați colectarea datelor folosind măsurarea bazată pe timp	
Explicați importanța acurateții bazate pe observarea definițiilor comportamentale	
Demonstrați colectarea datelor folosind precizia procentuală	
Explicați importanța și considerațiile în alegerea sistemelor de măsurare adecvate	
Demonstrați colectarea datelor cu Trial by Trial Data (Testarea fiecărui trial)	
Demonstrați colectarea datelor cu Cold Probe Data (Testarea la rece)	
Experimentele cu un singur subiect	
Utilizati designul experimental de tip Inversare/retragere	

Cerere de eligibilitate pentru evaluarea programelor de formare cu FPA multipli



Pentru fiecare dintre competențele enumerate mai jos, vă rugăm să indicați numărul cursului sau evenimentul de dezvoltare profesională care oferă formare pentru conținutul teoretic. Dovada existenței lor ar trebui să fie evidentiată în programele sau planurile de sesiune/eveniment pe care le trimiteți împreună cu această cerere.

Obiectiv specific educațional	Numărul cursului sau evenimentul de dezvoltare profesională
Utilizați modelul experimental cu mai multe elemente/tratamente alternative	
Utilizați modelul experimental cu baseline multiplu	
Interpretați și faceți determinări precise atunci când comparați modelele experimentale de schimbare de fază	
Explicați variabila dependentă și cum este utilizată	
Explicați variabila independentă și cum este utilizată	
Explicați cum se definesc relațiile funcționale	
Evaluarea Comportamentală	
Explicați conceptul de funcție a comportamentului	
Explicați tehnicile adecvate de observație și cum și când sunt utilizate	
Explicați diferența dintre corelație și cauzalitate și modul în care se aplică fiecare la evaluarea comportamentală	
Efectuați o Analiză funcțională a comportamentului problematic	
Efectuați evaluări ale dezvoltării limbajului, cum ar fi ABLLS și VB-MAPP	
Efectuați evaluări ale competențelor funcționale, cum ar fi AFLS	
Intervențiile comportamentale	
Utilizați Shaping-ul pentru a schimba topografia unui comportament	
Utilizați Înlanțuirea înainte pentru a preda un comportament complex	

Cerere de eligibilitate pentru evaluarea programelor de formare cu FFPA multipli



Pentru fiecare dintre competențele enumerate mai jos, vă rugăm să indicați numărul cursului sau evenimentul de dezvoltare profesională care oferă formare pentru conținutul teoretic. Dovada existenței lor ar trebui să fie evidentiată în programele sau planurile de sesiune/eveniment pe care le trimiteți împreună cu această cerere.

Obiectiv specific educațional	Numărul cursului sau evenimentul de dezvoltare profesională
Utilizați Înălțuirea înapoi pentru a preda un comportament complex	
Utilizați Behavioral Momentum pentru a crește cooperarea	
Utilizați Întărirea diferențiată a altor comportamente pentru a reduce un comportament	
Utilizați Întărirea diferențiată a comportamentului alternativ pentru a reduce un comportament	
Utilizați Întărirea diferențiată a comportamentului incompatibil pentru a reduce un comportament	
Utilizați Trainingul de comunicare funcțională pentru a crește cererile adecvate și pentru a reduce comportamentul problematic	
Explicați, configurați și utilizați orarele multiple	
Utilizați tokenii pentru a întări comportamentul	
Utilizați modelarea video pentru a modela un comportament adecvat	
Utilizați procedurile adecvate de extincție bazate pe funcție pentru a reduce comportamentul	
Utilizați modificările antecedentelor pentru a crește și a reduce comportamentul	
Utilizați întărirea ne-contingentă pentru a reduce comportamentul	
Utilizați strategiile comune de pedepsire pentru a reduce comportamentul	
Metode de predare și variații	
Utilizați Predarea Discrete Trial	
Utilizați Predarea în mediul natural	

Cerere de eligibilitate pentru evaluarea programelor de formare cu FFPA multipli



Pentru fiecare dintre competențele enumerate mai jos, vă rugăm să indicați numărul cursului sau evenimentul de dezvoltare profesională care oferă formare pentru conținutul teoretic. Dovada existenței lor ar trebui să fie evidentiată în programele sau planurile de sesiune/eveniment pe care le trimiteți împreună cu această cerere.

Obiectiv specific educațional	Numărul cursului sau evenimentul de dezvoltare profesională
Utilizați Trainingul de abilități comportamentale	
Utilizați Trainingul răspunsului pivotal	
Utilizați Trainingul de discriminare	
Predați folosind Echivalența stimulilor (a stimulilor variati)	
Utilizați conceptele de comportament verbal pentru a crește limbajul	
Predați folosind Promptarea de la minim la maxim	
Predați folosind Învățarea fără erori	
Utilizați strategiile de grup/la clasă pentru a crește comportamentul adecvat/scădea comportamentul cu probleme	
Predați în moduri care promovează generalizarea	
Predați în moduri care promovează menținerea abilității în medii naturale	
Utilizați strategiile de analiză a datelor pentru a lua decizii cu privire la schimbarea comportamentului	
Utilizați datele pentru a face îmbunătățiri și modificări ale intervenției	
Stabiliți când să implementați retragerea intervenției	
Etica	
Cunoașterea Ghidului etic IBAO	
Cunoașterea Modelului Etic IBAO de Rezolvare a Problemelor	

Cerere de eligibilitate pentru evaluarea programelor de formare cu FFPA multipli



Vă rugăm să returnați această aplicație și materiale suplimentare la: ACP@theibao.com

Numai pentru utilizare de către IBAO:	
	Continut
	Orele de instruire
Revizuit de:	
Data:	
Statut:	_____ Aprobat _____ Dovezi insuficiente
Data reînnoirii:	