

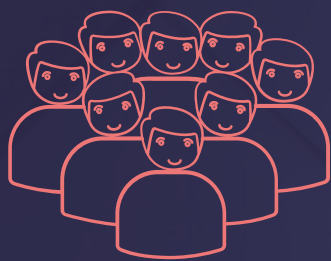
Internasyonal na Tagasuri sa Paggawi

Kahilingan sa Edukasyon na mga Layunin

International Behavior
Analysis Organization
2021 v100

Isinalin ni
Princess Acosta





30 Tagasuri ng Paggawi

30 Behavior Analyst ang nakatapos ng isang pagsusuri sa kakayahan sa trabaho upang malaman ang mga kasanayan na pinakamahalagang matutunan ng mga tagasuri sa paggawi bago sila magsanay.



22 Bansa

Ang mga tagasuri ng paggawi mula sa 22 iba't ibang bansa sa buong daigdig ay nakibahagi sa pagsusuri ng kasanayan at iba't ibang pagbabago.



4 na Buwan

Apat na buwan ang kinailangan upang hubugin ang orihinal na listahan sa kasalukuyang listahan ng Hinihiling na Edukasyonal na mga Layunin.

Kahilingan sa Edukasyon na mga Layunin IBA

Section 1 Mga Pangunahing Konsepto

- 1.1 Ipaliwanag at gamitin ang konsepto ng Awtomatikong Reinforcement
- 1.2 Ipaliwanag at itanghal ang mga halimbawa ng Operant Behavior
- 1.3 Ipaliwanag ang mga pagkakaiba-iba at mga aplikasyon ng Establishing Operations
- 1.4 Ipaliwanag ang mga pagkakaiba-iba at mga aplikasyon ng Abolishing Operations
- 1.5 Ipaliwanag ang mga pagkakaiba-iba at mga aplikasyon ng Extinction
- 1.6 Ipaliwanag at kilalanin ang pagkakaiba ng Stimulus Classes
- 1.7 Ipaliwanag ang Operant Conditioning
- 1.8 Ipaliwanag ang Respondent Conditioning
- 1.9 Ipaliwanag ang iba't ibang uri at mga kaugalian na may kaugnayan sa Schedule of Reinforcement
- 1.10 Ipaliwanag at gamitin ang Positive Reinforcement upang mapasulong ang paggawi
- 1.11 Ipaliwanag at gamitin ang Negative Reinforcement upang mapasulong ang paggawi
- 1.12 Ipaliwanag at gamitin ang Positive Punishment upang mabawasan ang paggawi
- 1.13 Ipaliwanag at gamitin ang Negative Punishment para mabawasan ang paggawi
- 1.14 Ipaliwanag ang iba't ibang uri ng Reinforcers at mga kalamangan sa paggamit nito
- 1.15 Ipaliwanag ang konsepto ng Stimulus Control at kung paano ito magagamit sa behavior acquisition/reduction
- 1.16 Ipaliwanag kung paano magtatatag at magtuturo ng Stimulus Discrimination
- 1.17 Ipaliwanag kung paano itatag at ituturo ang Stimulus Generalization
- 1.18 Ipaliwanag kung paano ginagamit ang Verbal Behavior at kung paano ito ginagamit na kategorya

Section 2

Pagrerekord at Pagsukat ng Paggawi

- 2.1 Gumawa ng mga Depinisyon ng Pag-uugali
- 2.2 Magtimbang ng mga Permanenteng Produkto bilang koleksyon ng datos
- 2.3 Ipakita ang koleksyon ng data gamit ang Frequency Recording
- 2.4 Ipakita ang koleksyon ng data kasama ang Rate
- 2.5 Ipakita ang koleksyon ng data na may Partial at Whole Interval Recording
- 2.6 Ipakita ang koleksyon ng data gamit ang Time-based Measurement

Kahilingan sa Edukasyon na mga Layunin IBA

Section 2

Pagrerekord at Pagsukat ng Paggawi (cont'd)

- 2.7 Ipaliwanag ang Kahalagahan ng Katumpakan Batay sa Pagmamasid sa mga Kahulugan ng Paggawi
- 2.8 Ipakita ang katumpakan ng koleksyon ng data
- 2.9 Ipaliwanag ang kahalagahan at konsiderasyon sa pagpili ng Angkop na mga Sistema at Sukat
- 2.10 Ipakita ang koleksyon ng data gamit ang Trial by Trial data
- 2.11 Magpakita ng koleksiyon ng datos gamit ang Cold Probe Data

Section 3

Single-case Designs

- 3.1 Gumamit ng Reversal/ Withdrawal na disenyo
- 3.2 Gumamit ng Multi-element/Alternating na disenyo
- 3.3 Gumamit ng Multiple Baseline na disenyo
- 3.4 Bigyang- kahulugan at gawing tama ang mga tinukoy kapag pinaghahambing ang Phase Change na disenyo
- 3.5 Ipaliwanag ang Dependent Variable at kung paano ito ginagamit
- 3.6 Ipaliwanag ang Independent Variable at kung paano ito ginagamit
- 3.7 Ipaliwanag kung ano ang nagbibigay-kahulugan sa Functional Relationships

Section 4

Behavioral Assessment

- 4.1 Ipaliwanag ang konsepto ng Function ng Behavior
- 4.2 Ipaliwanag ang Angkop na mga paraan ng Pagmamasid at kung paano at kailan ginagamit ang mga ito
- 4.3 Ipaliwanag ang pagkakaiba ng Correlation vs. Causation at kung paano nagagamit ang bawat isa sa pagsusuri sa paggawi
- 4.4 Magsagawa ng Functional Analysis of problematic behavior
- 4.5 Magsagawa ng Developmental Language Assessment tulad ng ABLLS at VB- MAPP
- 4.6 Magsagawa ng Functional Skill Assessment tulad ng AFLS

Kahilingan sa Edukasyon na mga Layunin IBA

Section 5 Behavioral Interventions

- 5.3 Gamitin ang Backwards Chaining upang ituro ang isang mahirap na paggawi
- 5.4 Gamitin ang Behavioral Momentum para dagdagan ang pagsunod
- 5.5 Gamitin ang Differential Reinforcement of Other behavior para mabawasan ang paggawi
- 5.6 Gamitin ang Differential Reinforcement of Alternative Behavior para mabawasan ang paggawi
- 5.7 Gamitin ang Differential Reinforcement of Incompatible Behavior para mabawasan ang paggawi
- 5.8 Gamitin ang Functional Communication Training para dagdagan ang mga naaangkop na kahilingan at bawasan ang problema
- 5.9 Ipaliwanag, mag-setup, at gumamit ng Maramihang mga iskedyul
- 5.10 Gumamit ng mga token para mapagtibay ang mga gawi
- 5.11 Gamitin ang Video Modelling para i-model ang angkop na pag-uugali
- 5.12 Gumamit ng angkop na mga paraan ng Extinction batay sa tungkulin upang bawasan ang paggawi
- 5.13 Gamitin ang Antecedent Modification para dagdagan at bawasan ang paggawi
- 5.14 Gumamit ng Non-Contingent Reinforcement para mabawasan ang paggawi
- 5.15 Gumamit ng Karaniwang Punishment Strategies upang mabawasan ang paggawi

Section 6 Mga Paraan ng Pagtuturo

- 6.1 Magturo gamit ang Discrete Trials
- 6.2 Magturo sa pamamagitan ng Natural Environment Teaching
- 6.3 Magturo gamit ang Behavioral Skills Training
- 6.4 Magturo gamit ang Pivotal Response Training
- 6.5 Gumamit ng Discrimination Training
- 6.6 Ituro ang Stimulus Equivalence of various stimuli
- 6.7 Gamitin ang konsepto ng Verbal Behavior upang dagdagan ang wika
- 6.8 Magturo gamit ang Least to Most Prompting
- 6.9 Magturo gamit ang Errorless Teaching

Kahilingan sa Edukasyon na mga Layunin IBA

Mga Paraan ng Pagtuturo (cont'd)

- 6.10 Gamitin ang Group/Class-wide na stratehiya para dagdagan ang naaangkop na pagkilos/ bawasan ang problema sa paggawi
- 6.11 Magturo sa paraang nagtataguyod ng Generalization
- 6.12 Magturo sa paraang nagtataguyod ng Maintenance sa natural na kapaligiran
- 6.13 Gamitin ang mga stratehiya sa Data Analysis para gumawa ng mga desisyong may kinalaman sa paggawi
- 6.14 Gamitin ang data para Gumawa ng mga Pagbabago sa pamamaraan
- 6.15 Alamin kung kailan magpapatupad ng Treatment Fading

Section 7

Etika

- 7.1 Kaalaman sa mga Panuntunan sa Etika ng IBAO
- 7.2 Kaalaman sa Huwaran ng Paglutas ng Suliranin sa Etika ng IBAO